



南京全控航空科技有限公司

项目名称 : 禾川750W3轴抱闸

项目编号 : HC750-3-B

设备类型 : 自动

工位 : 3 DOF Platform


图纸编号 :

设备编号 :

EPLAN版本 : EPLAN P8 2.7

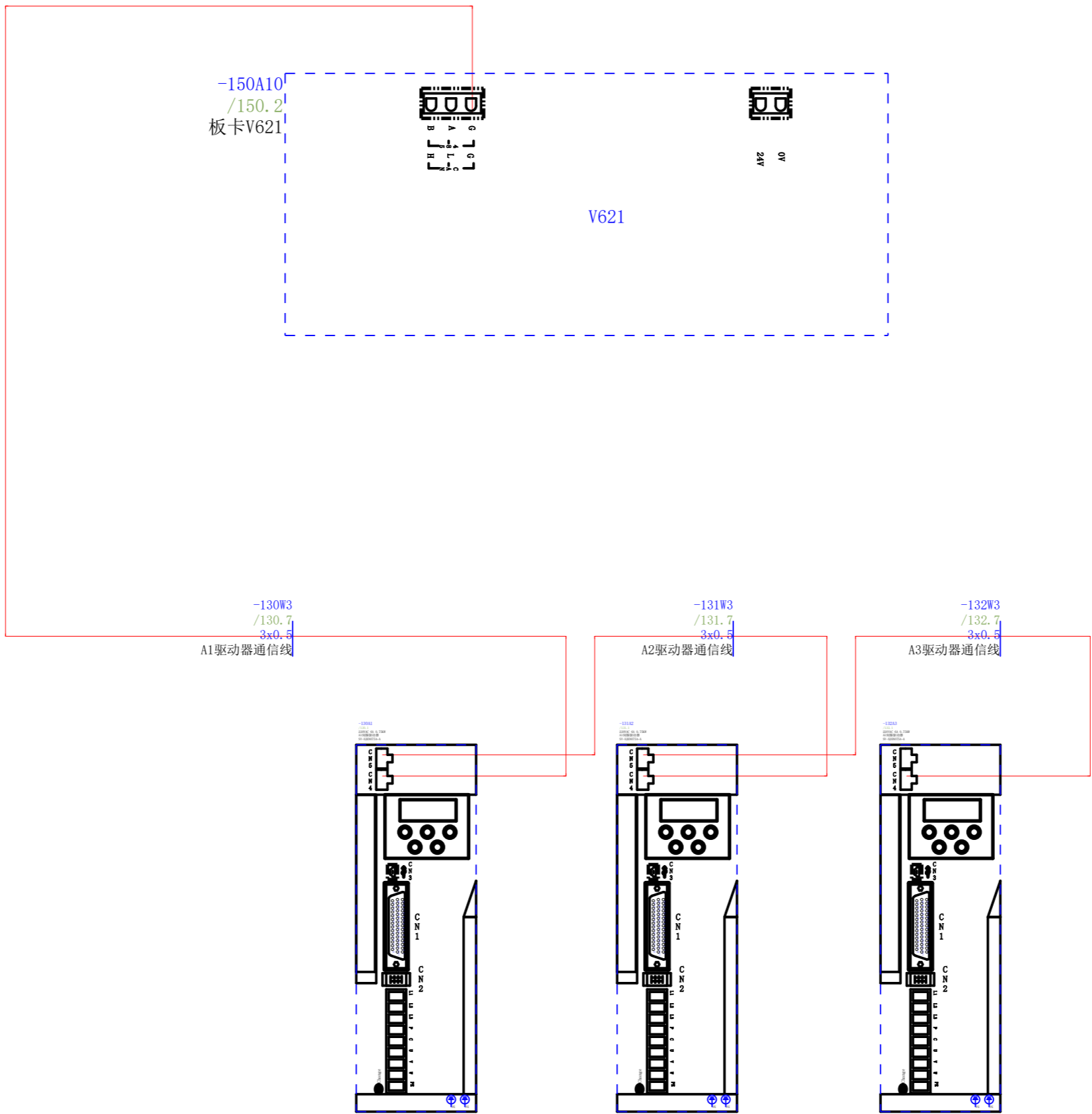
备注 :

Number of pages : 17

封页 Cover sheet						工位号 3 DOF Platform 00	
禾川750W3轴抱闸	设备编号 :	设计 :	标准化 :	批准 :		上一页	当前页 1
	设备类型 : 自动	工艺 :	审核 :	年 月 日		下一页 2	
中国	图纸编号 :				总页数 15		

Page	PAGE DESCRIPTION	DATE	EDITED BY
=NH01_01+00/1	封页 Cover sheet	2021/10/14/周四	
=NH01_01+00/2	目录 Table of contents	2022/4/21/周四	
=NH01_01+00/40	网络布局图	2022/4/14/周四	
=NH01_01+00/100	主控柜接地排端子分布	2022/4/21/周四	
=NH01_01+00/101	主控柜主电源（来自工厂配电）	2022/4/21/周四	
=NH01_01+00/110	主控柜二级断路器前220V电源供电	2022/4/21/周四	
=NH01_01+00/115	主控柜二级断路器前的24VDC供配电	2022/4/21/周四	
=NH01_01+00/130	主控柜220VAC伺服驱动器A1	2022/4/21/周四	
=NH01_01+00/131	主控柜220VAC伺服驱动器A2	2022/4/21/周四	
=NH01_01+00/132	主控柜220VAC伺服驱动器A3	2022/4/21/周四	
=NH01_01+00/140	伺服电机抱闸继电器	2022/4/18/周一	
=NH01_01+00/145	伺服外置制动电阻	2022/4/18/周一	
=NH01_01+00/150	控制单元总览	2021/10/18/周一	
=REP/1	部件汇总表 Summarized parts list	2022/4/18/周一	
=REP/2000	部件列表 Parts list	2022/4/18/周一	


PAGE	PAGE DESCRIPTION	DATE	EDITED BY

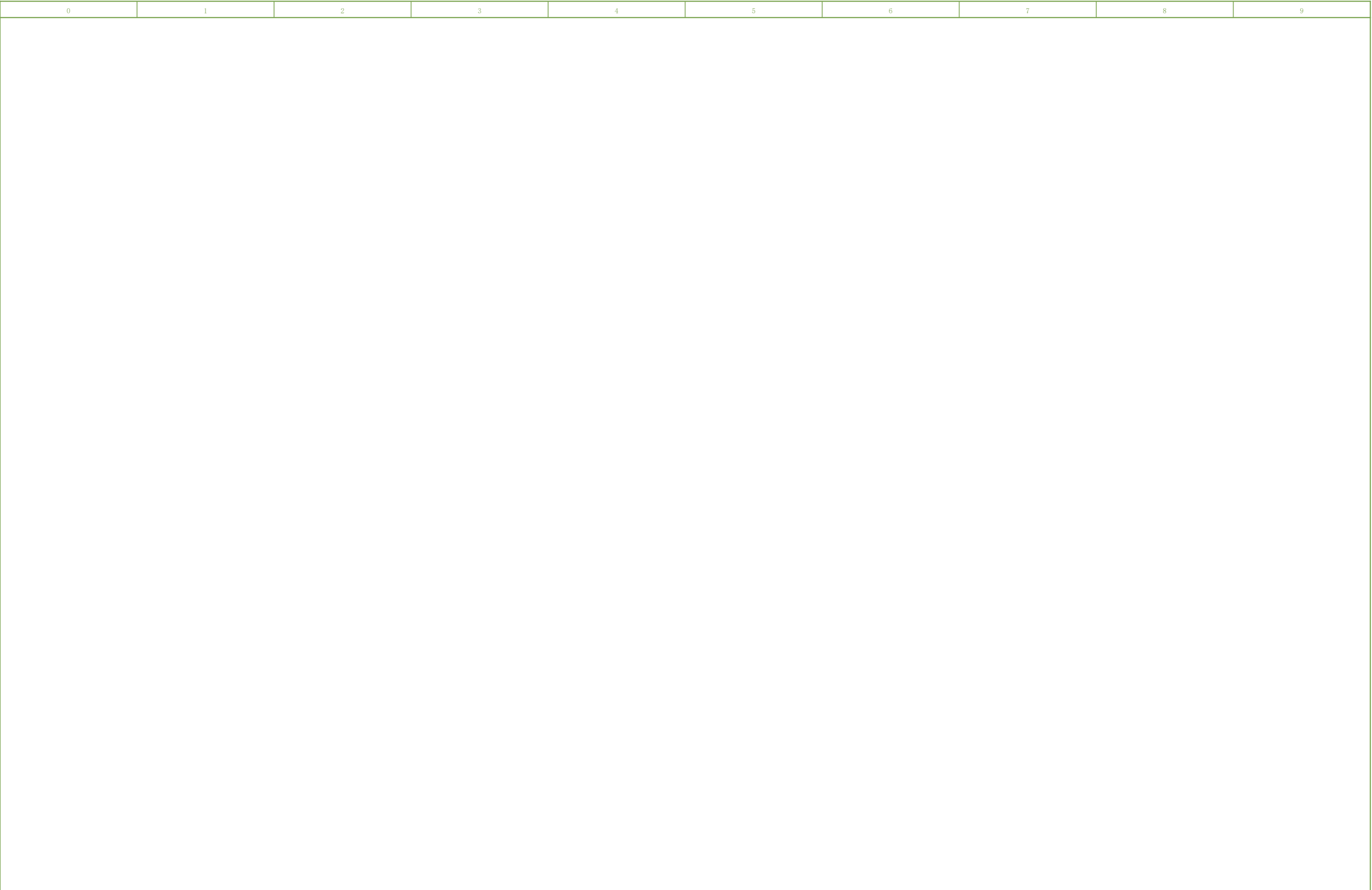


主控柜电缆清单

电缆名称	功能文本
-W100X2_115A10	控制面板-控制器网线
-W115A10_130A1	控制器-伺服A1网线
-W130A1_131A2	伺服A1-伺服A2网线
-W131A2_132A3	伺服A2-伺服A3网线
-W132A3_133A4	伺服A3-伺服A4网线
-W133A4_134A5	伺服A4-伺服A5网线
-W134A5_135A6	伺服A5-伺服A6网线
-W135A6_136A7	伺服A6-伺服A7网线0.3m
-116W1	M1电机抱闸线
-116W2	M2电机抱闸线
-116W3	M3电机抱闸线
-116W4	M4电机抱闸线
-116W5	M5电机抱闸线
-116W6	M6电机抱闸线
-116W7	M7电机抱闸线
-130W1	M1电机动力线
-130W2	M1编码器线
-130W3	A1驱动器自定义信号线
-131W1	M2电机动力线
-131W2	M2编码器线
-131W3	A2驱动器自定义信号线
-132W1	M3电机动力线
-132W2	M3编码器线
-132W3	A3驱动器自定义信号线
-133W1	M4电机动力线
-133W2	M4编码器线
-133W3	A4驱动器自定义信号线
-134W1	M5电机动力线
-134W2	M5编码器线

-134W3	A5驱动器自定义信号线
-135W1	M6电机动力线
-135W2	M6编码器线
-135W3	A6驱动器自定义信号线
-136W1	M7电机动力线
-136W2	M7编码器线
-136W3	A7驱动器自定义信号线

		<b>主控制柜外接线缆</b>			 <b>全控科技</b> AllController	工位号 3 DOF Platform <b>00</b>		
禾川750W3轴抱闸	设备编号：	设计：	标准化：	批准：		上一页	40	当前页 <b>51</b>
	设备类型：自动					下一页	52	
	图纸编号：	工艺：	审核：	年 月 日		总页数	15	
中国								



0

1

2

3

4

5

6

7

8

9

主控制柜内安装板布局



工位号 3 DOF Platform 00

禾川750W3轴抱闸  
中国

设备编号：  
设备类型：自动  
图纸编号：

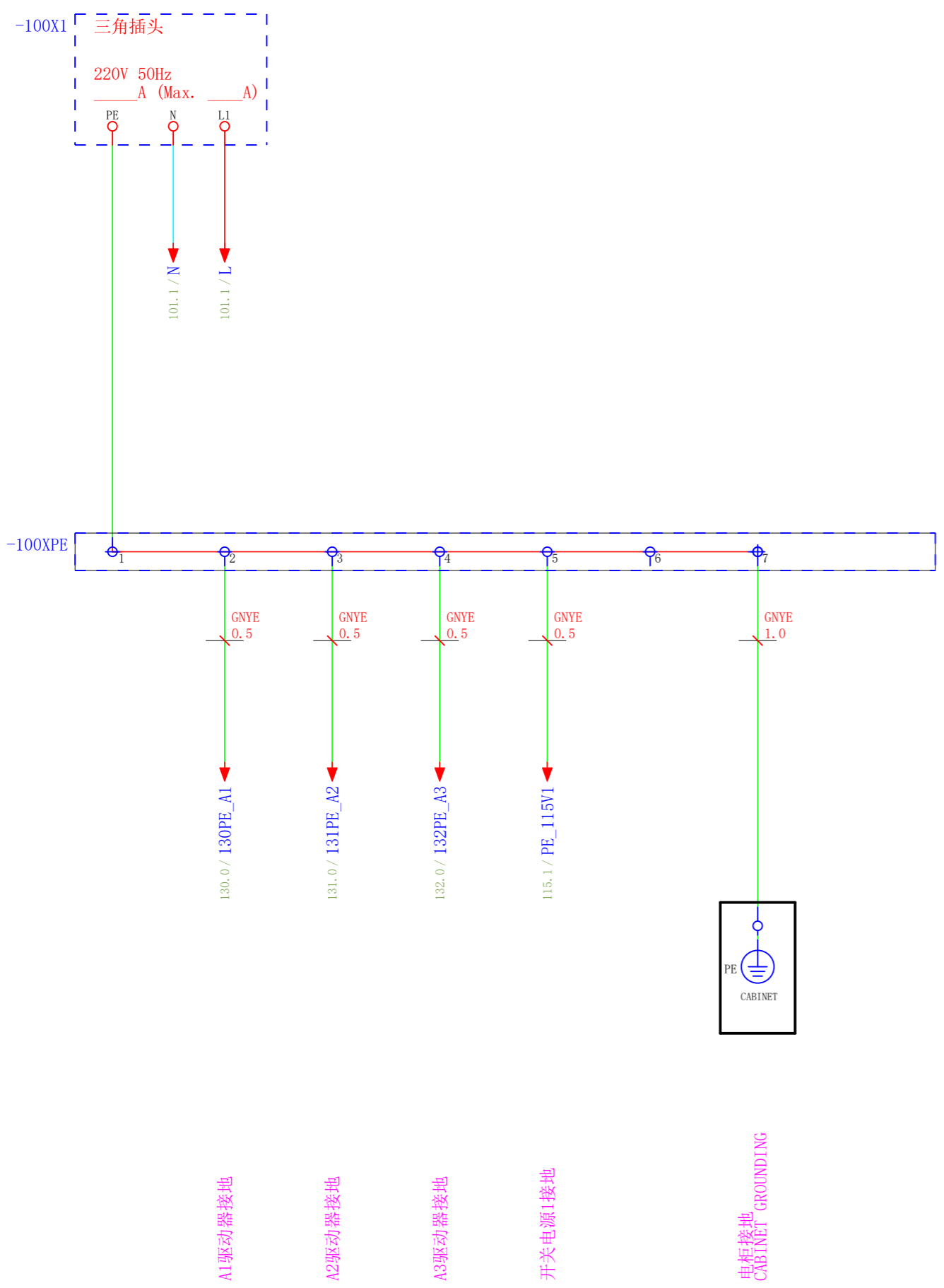
设计：  
工艺：

标准化：  
审核：

批准：  
年 月 日

上一页 51  
下一页 100  
总页数 15

当前页  
52



主控柜接地排端子分布

禾川750W3轴抱闸  
中国

设备编号：  
设备类型：自动  
图纸编号：

设计：  
工艺：

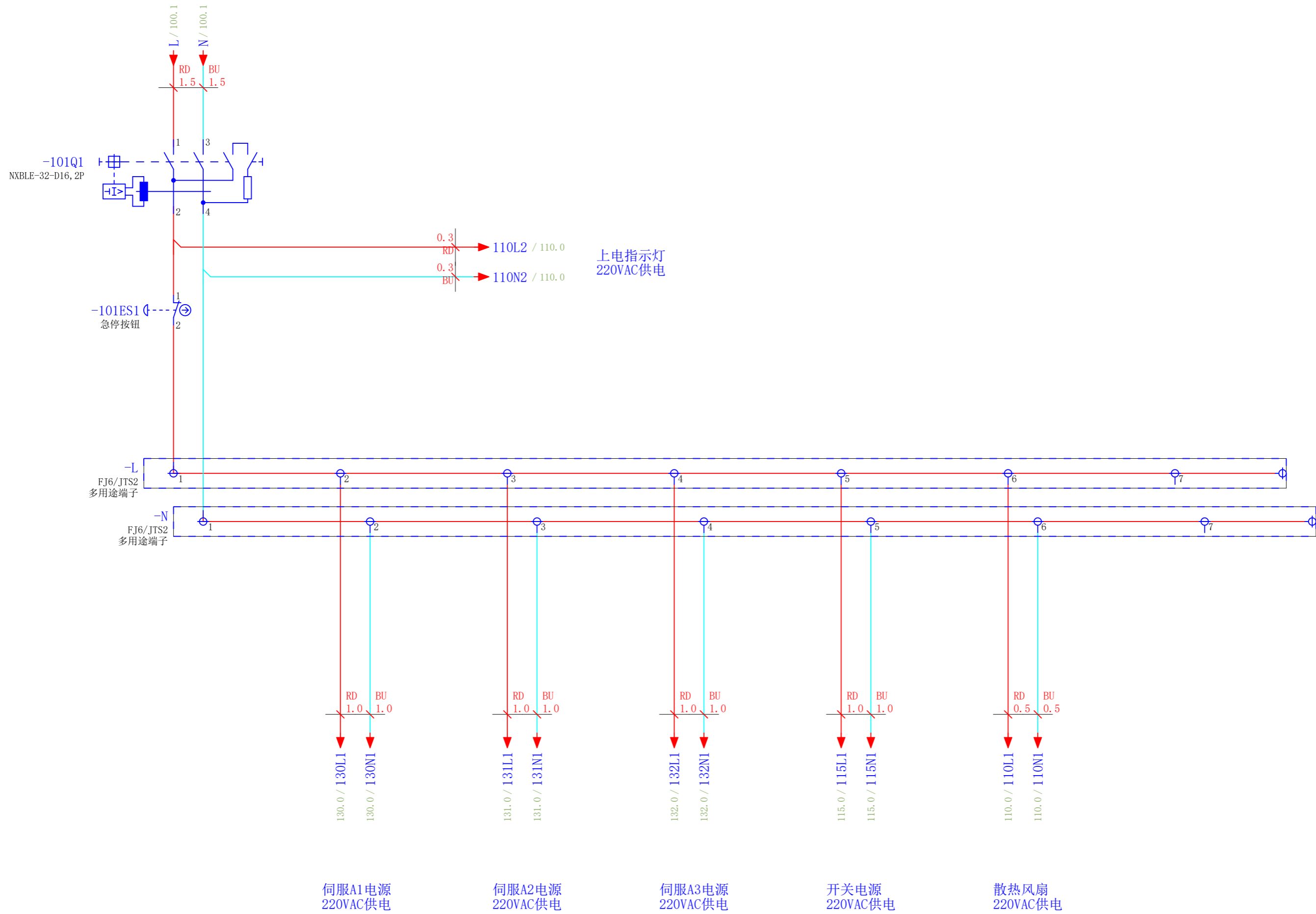
标准化：  
审核：

批准：  
年 月 日



工位号	3 DOF Platform
上一页	52
下一页	101
总页数	15

00  
当前页  
100



上电指示灯  
220VAC供电

伺服A1电源  
220VAC供电

伺服A2电源  
220VAC供电

伺服A3电源  
220VAC供电

开关电源  
220VAC供电

散热风扇  
220VAC供电

主控柜主电源（来自工厂配电）



工位号 3 DOF Platform 00

禾川750W3轴抱闸  
中国

设备编号：  
设备类型：自动  
图纸编号：

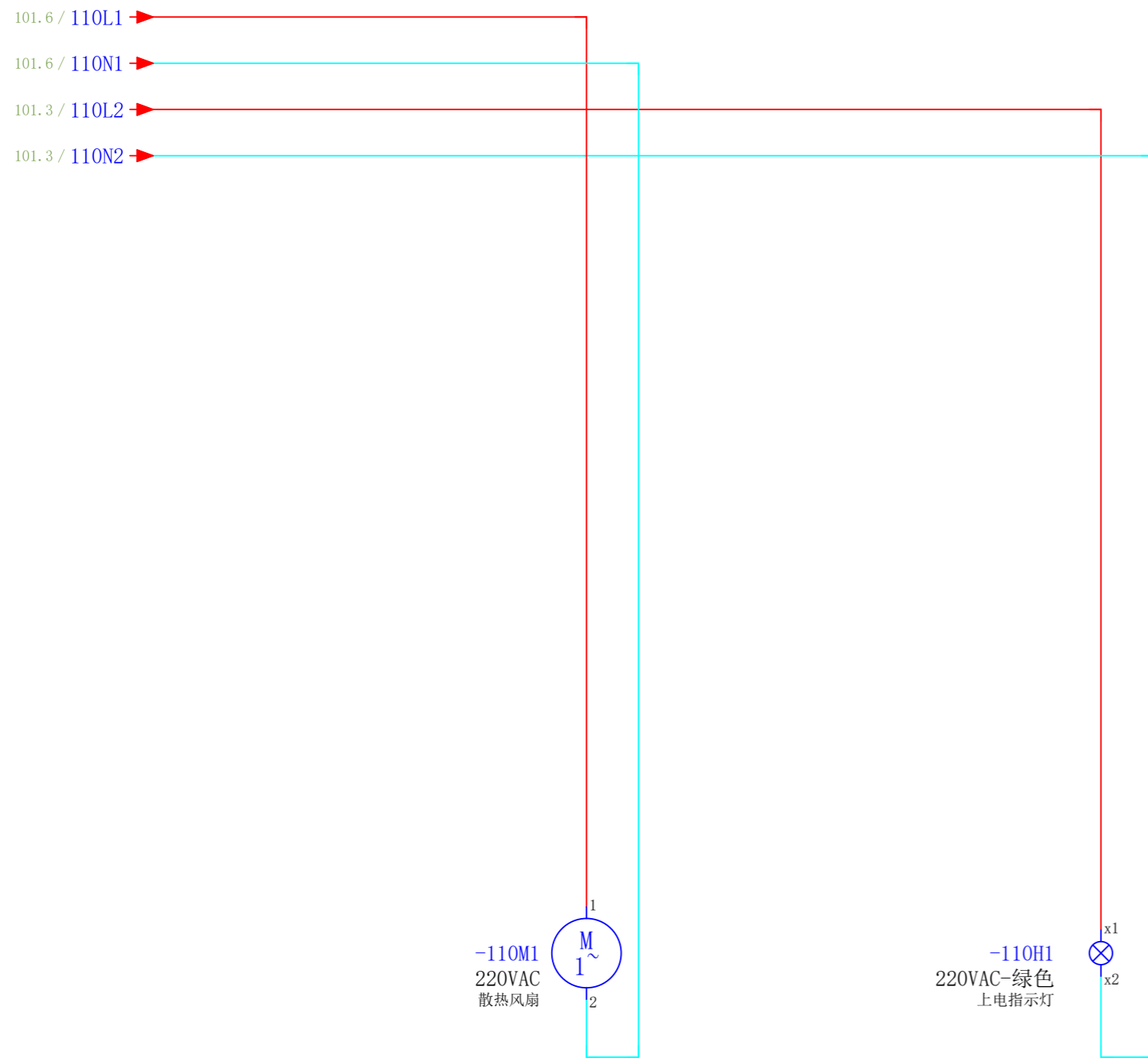
设计：  
工艺：

标准化：  
审核：

批准：  
年 月 日

上一页 100  
下一页 110  
总页数 15

当前页  
101



主控柜二级断路器前220V电源供电



工位号 3 DOF Platform 00

禾川750W3轴抱闸  
中国

设备编号：  
设备类型：自动  
图纸编号：

设计：  
工艺：

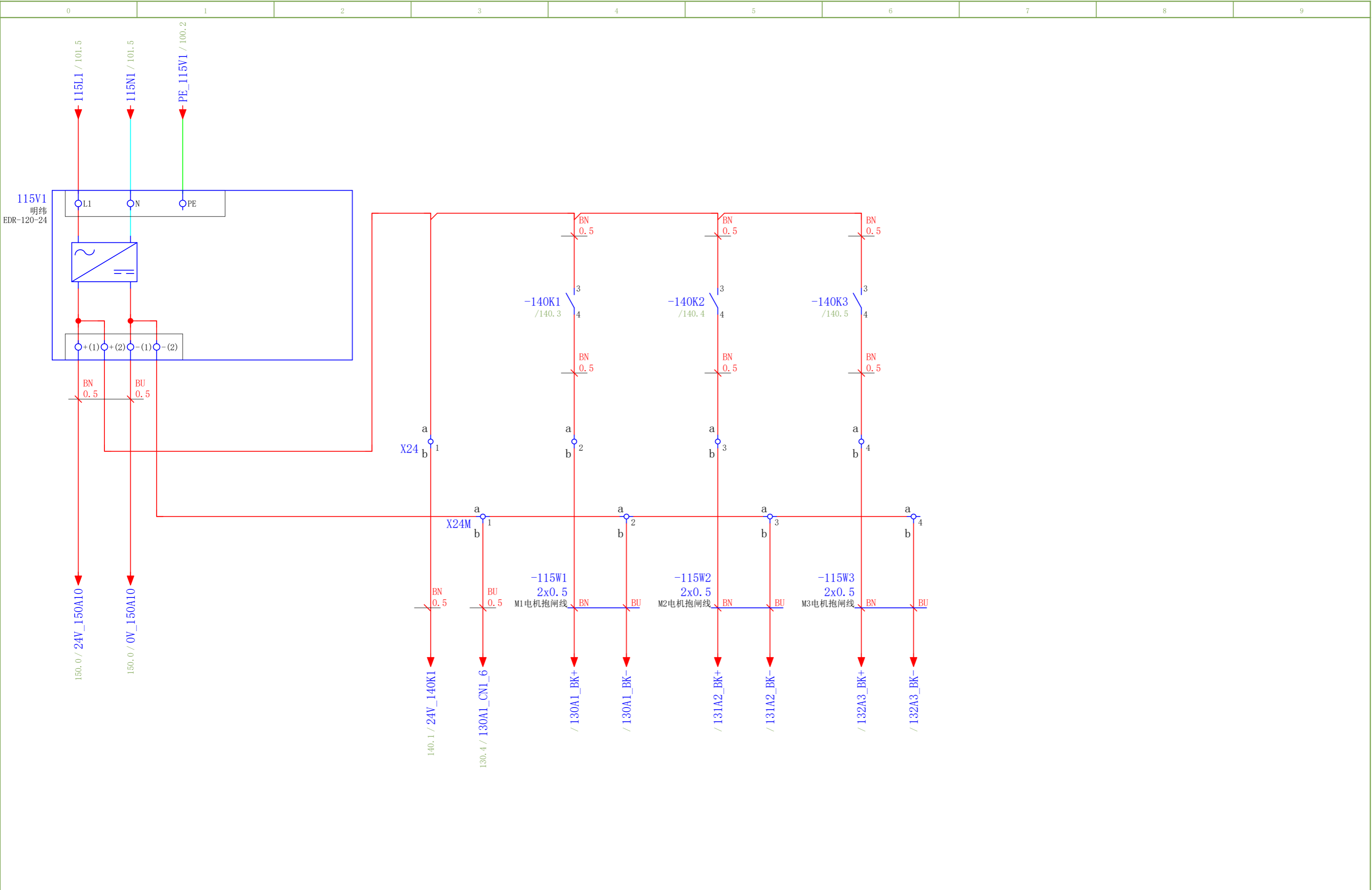
标准化：  
审核：

批准：  
年 月 日

上一页 101  
下一页 115  
总页数 15

当前页 110





主控柜二级断路器前的24VDC供配电

禾川750W3轴抱闸  
中国

设备编号：  
设备类型：自动  
图纸编号：

设计：  
工艺：

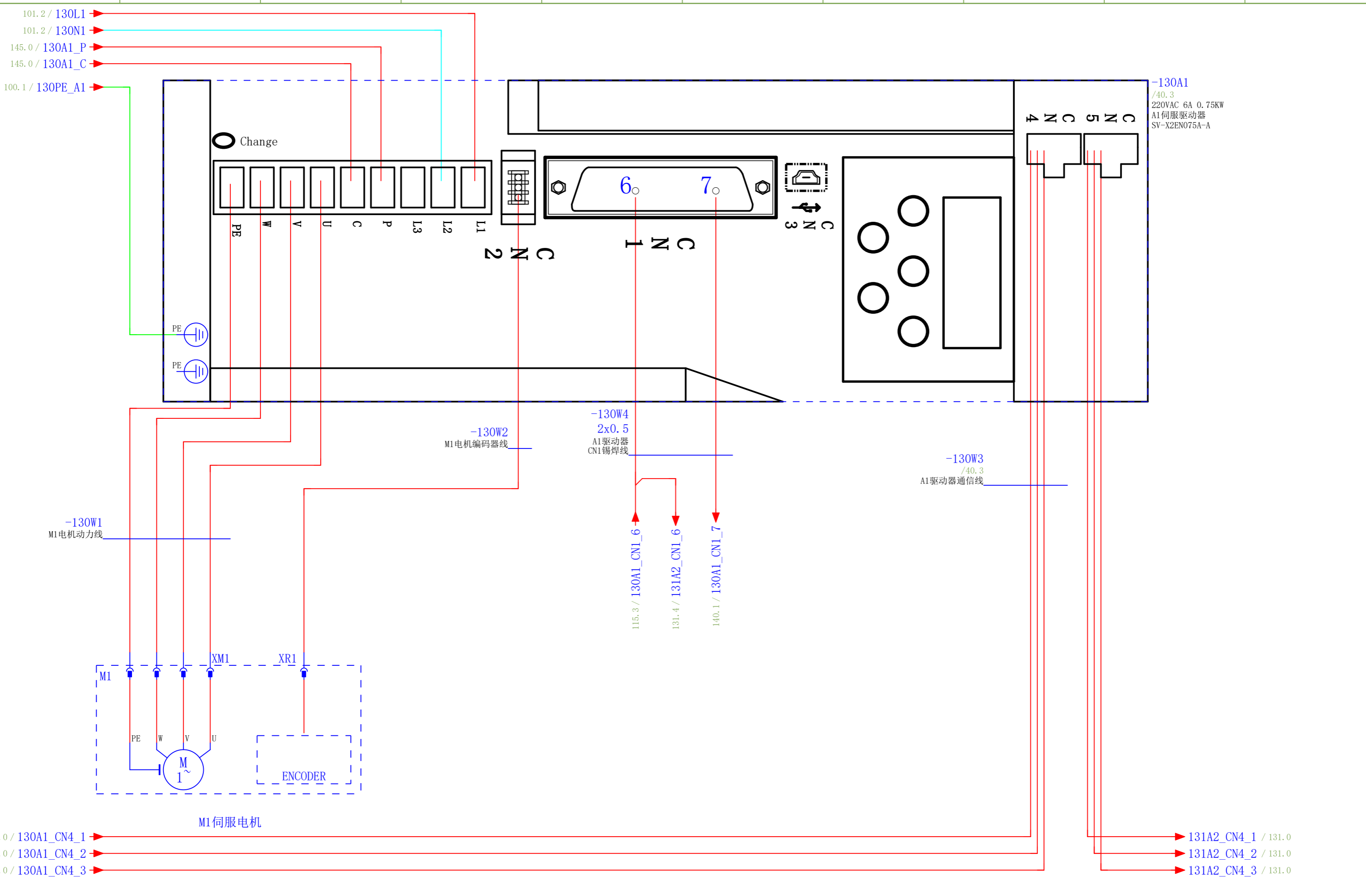
标准化：  
审核：

批准：  
年 月 日



工位号	3 DOF Platform
上一页	110
下一页	130
总页数	15

00  
当前页  
115



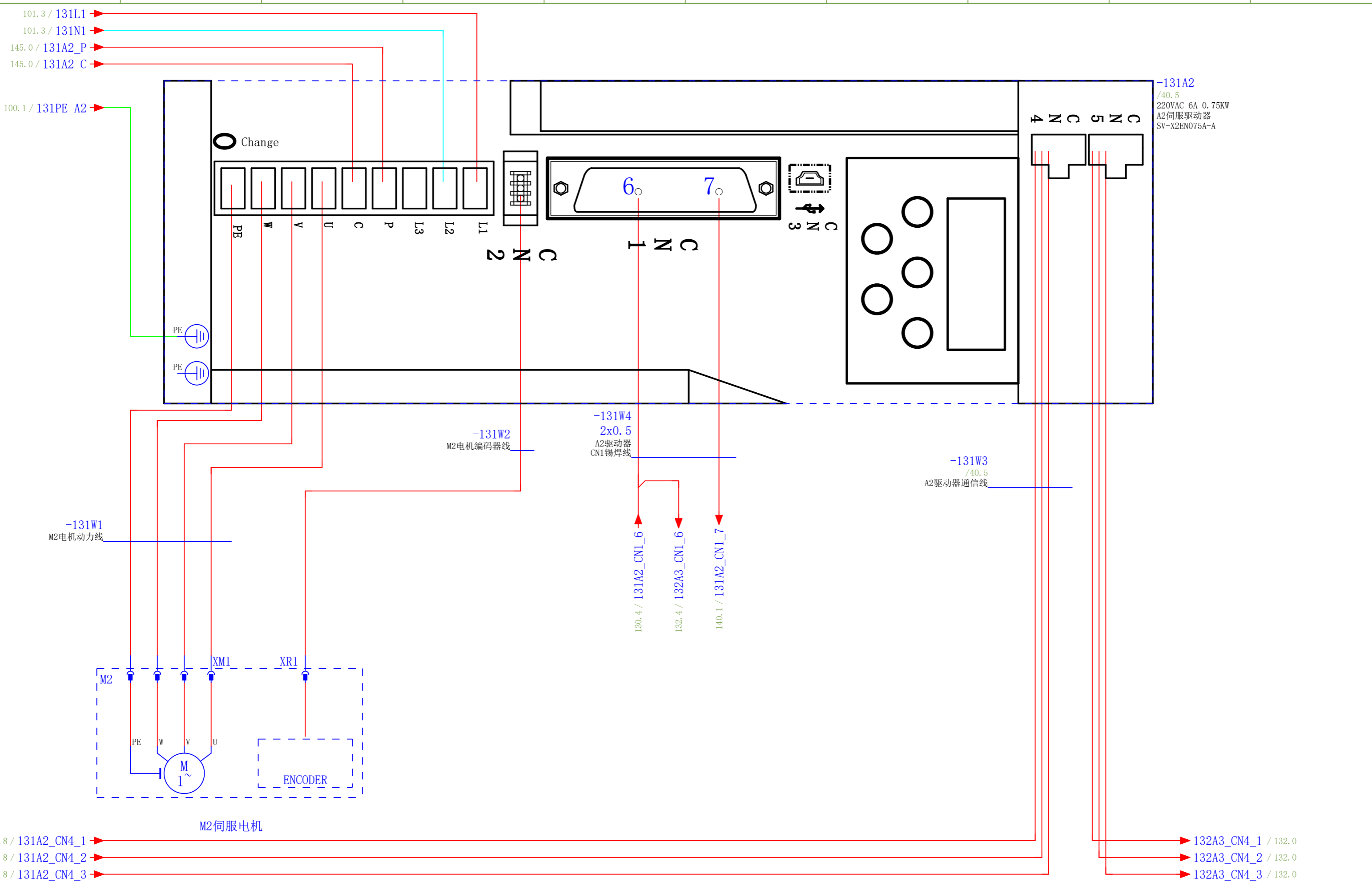
主控柜220VAC伺服驱动器A1



工位号 3 DOF Platform 00

禾川750W3轴抱闸 中国	设备编号：	设计：	标准化：	批准：
	设备类型：自动	工艺：	审核：	年 月 日
图纸编号：				

上一页	115	当前页 130
下一页	131	
总页数	15	



-131A2  
/40.5  
220VAC 6A 0.75KW  
A2伺服驱动器  
SV-X2EN075A-A

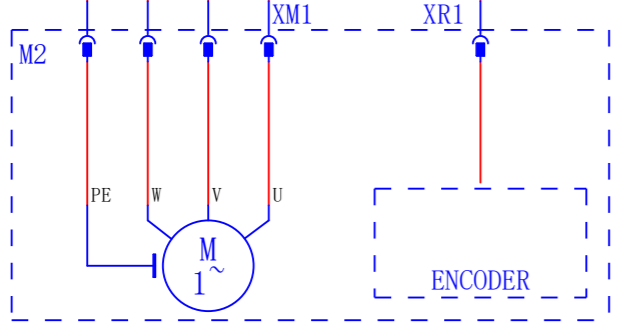
-131W1  
M2电机动力线

-131W2  
M2电机编码器线

-131W4  
2x0.5  
A2驱动器  
CN1锡焊线

-131W3  
/40.5  
A2驱动器通信线

130.4 / 131A2\_CN1\_6  
132.4 / 132A3\_CN1\_6  
140.1 / 131A2\_CN1\_7



M2伺服电机

132A3\_CN4\_1 / 132.0  
132A3\_CN4\_2 / 132.0  
132A3\_CN4\_3 / 132.0

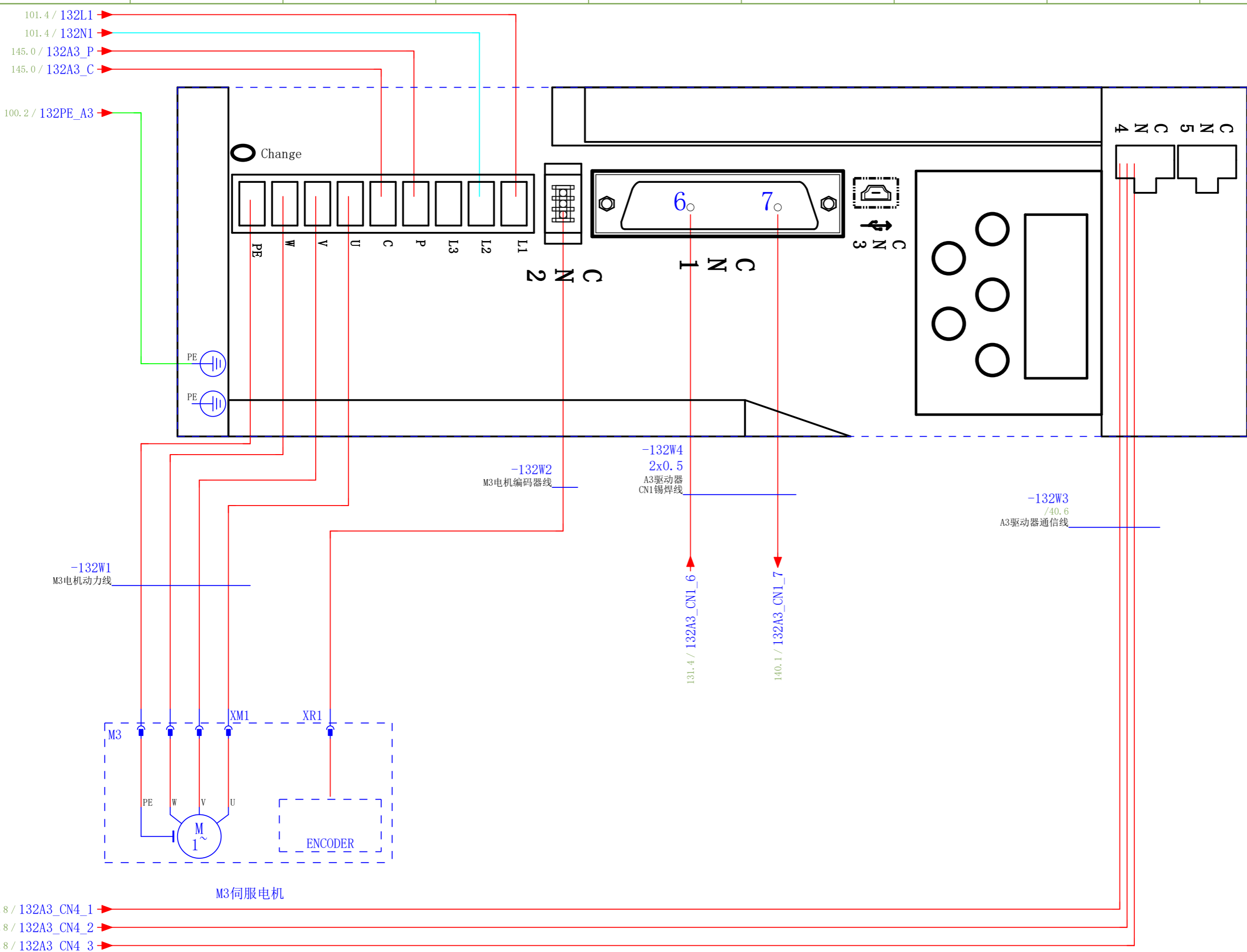
主控柜220VAC伺服驱动器A2



工位号 3 DOF Platform 00

禾川750W3轴抱闸	设备编号 :	设计 :	标准化 :	批准 :
中国	设备类型 : 自动	工艺 :	审核 :	年 月 日
	图纸编号 :			

上一页	130	当前页 131
下一页	132	
总页数	15	



-132A3  
/40.6  
220VAC 6A 0.75KW  
A3伺服驱动器  
SV-X2EN075A-A

-132W1  
M3电机动力线

-132W2  
M3电机编码器线

-132W4  
2x0.5  
A3驱动器  
CN1锡焊线

-132W3  
/40.6  
A3驱动器通信线

131.4 / 132A3\_CN1\_6

140.1 / 132A3\_CN1\_7

M3伺服电机

131.8 / 132A3\_CN4\_1  
131.8 / 132A3\_CN4\_2  
131.8 / 132A3\_CN4\_3

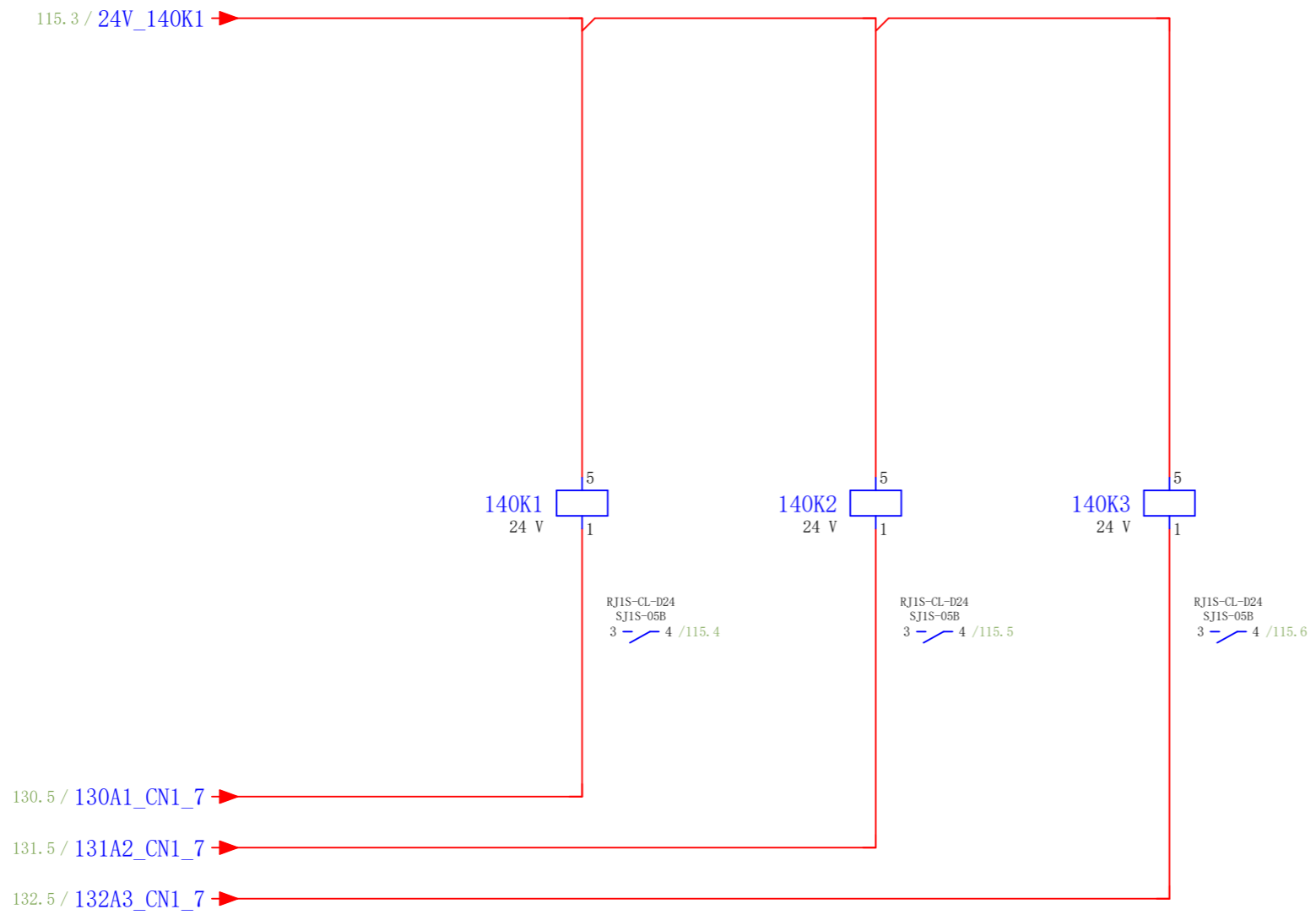
主控柜220VAC伺服驱动器A3




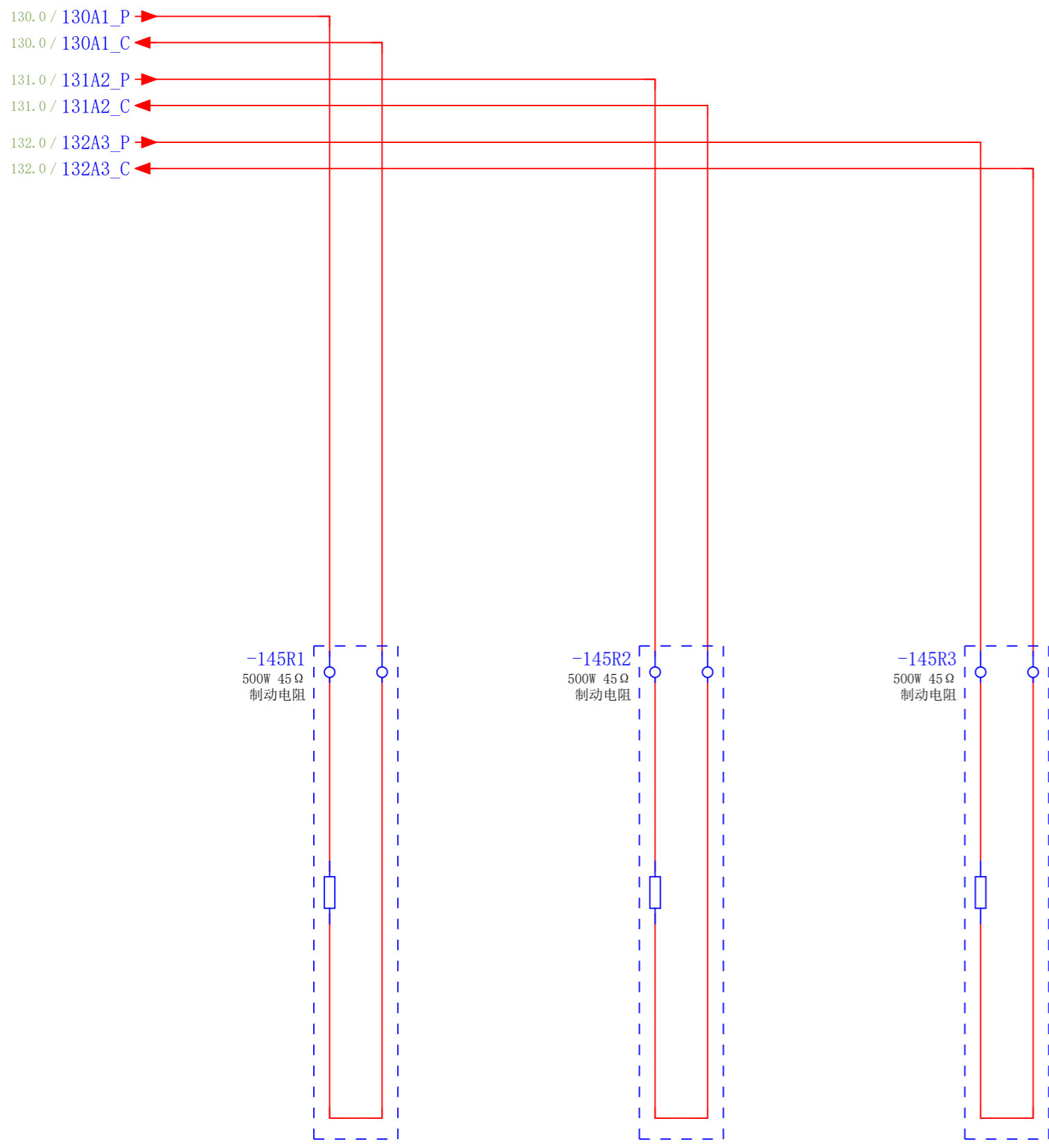
工位号 3 DOF Platform 00


禾川750W3轴抱闸 中国	设备编号：	设计：	标准化：	批准：
	设备类型：自动	工艺：	审核：	年 月 日
	图纸编号：			

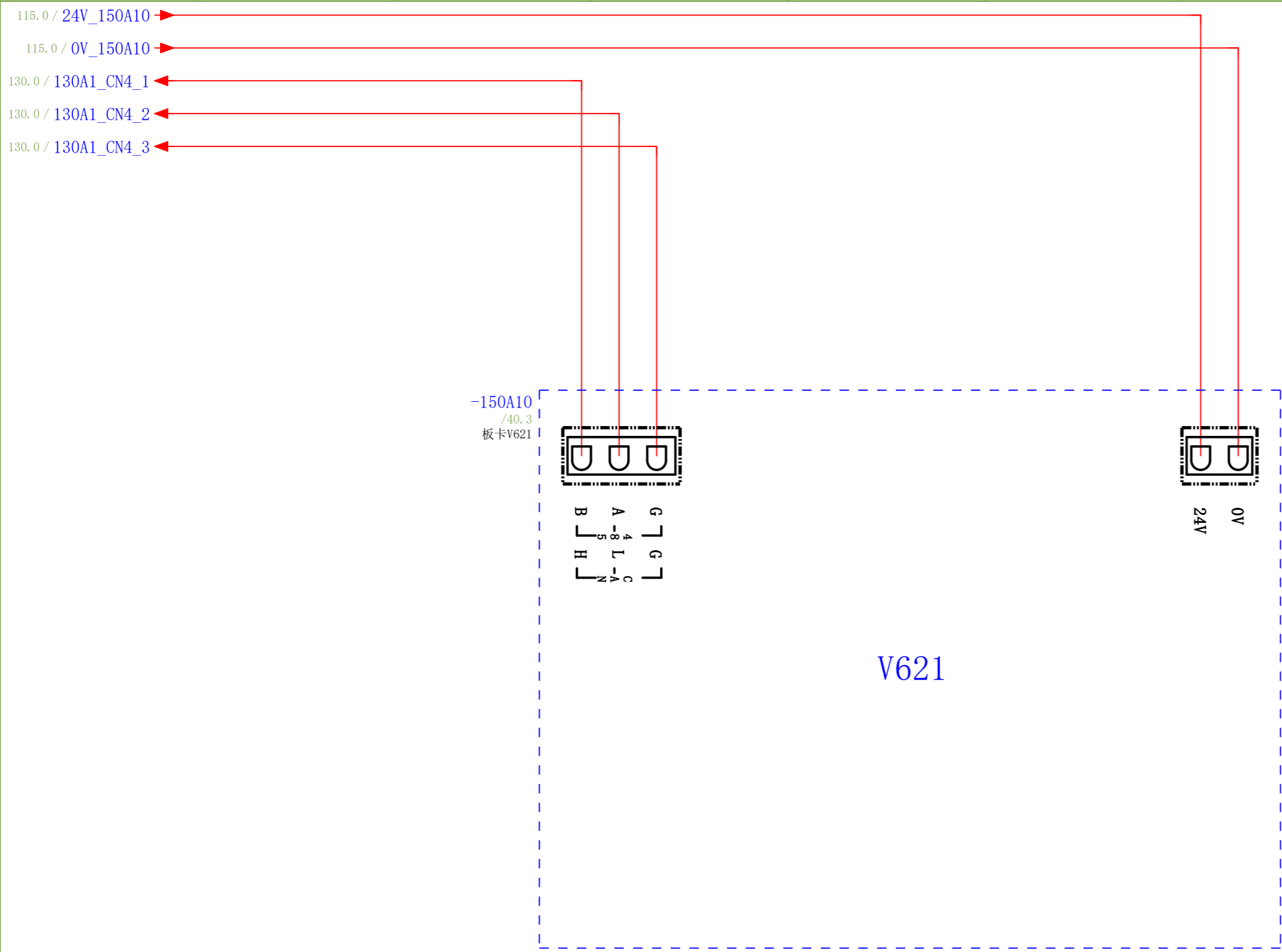
上一页	131	当前页 132
下一页	140	
总页数	15	



伺服电机抱闸继电器						工位号 3 DOF Platform 00		
禾川750W3轴抱闸 中国	设备编号：	设计：	标准化：	批准：		上一页	132	当前页 140
	设备类型：自动					下一页	145	
	图纸编号：	工艺：	审核：	年 月 日		总页数	15	



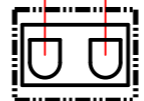
伺服外置制动电阻						工位号 3 DOF Platform		00
禾川750W3轴抱闸 中国	设备编号： 设备类型：自动 图纸编号：		设计：	标准化：		批准：	上一页 140	当前页 145
			工艺：	审核：		年 月 日	下一页 150	
						总页数 15		



-150A10  
/40.3  
板卡V621



G } G }  
A } L }  
B } 4 }  
H } 8 }  
N } 5 }  
C }  
A }



0V  
24V

V621





DEVICE TAG	QUANTITY	MANUFACTURER	PART NUMBER	PART DESCRIPTION	PAGE NO
=NH01_01+00-130A1	1	禾川	SV-X2EA075A-A	220VAD 0.75KW 6A	130
=NH01_01+00-131A2	1	禾川	SV-X2EA075A-A	220VAD 0.75KW 6A	131
=NH01_01+00-132A3	1	禾川	SV-X2EA075A-A	220VAD 0.75KW 6A	132
=NH01_01+00-150A10	1	全控	V621	控制单元	150
=NH01_01+00-101ES1	1	CHT	CHT.574017	E-stop Pushbutton, dia. 22mm, red color, 1 NC contact, conformity with RoHS	101
=NH01_01+00-110H1	1	CHT	CHT.592720	Pilot Light, dia. 22mm, with capacitor, 220VAC, green color, short height range, conformity with RoHS	110
=NH01_01+00-140K1	1	和泉	RJ1S-CL-D24	24VDC 12A 1NC 1NO	140
=NH01_01+00-140K1	1	和泉	SJ1S-05B		140
=NH01_01+00-140K2	1	和泉	RJ1S-CL-D24	24VDC 12A 1NC 1NO	140
=NH01_01+00-140K2	1	和泉	SJ1S-05B		140
=NH01_01+00-140K3	1	和泉	RJ1S-CL-D24	24VDC 12A 1NC 1NO	140
=NH01_01+00-140K3	1	和泉	SJ1S-05B		140
=NH01_01+00-L	1	苏科电气	FJ6/JTS2-35/6×6	1进(10mm <sup>2</sup> )6出(2.5mm <sup>2</sup> )	101
=NH01_01+00-M1	0				130
=NH01_01+00-M2	0				131
=NH01_01+00-M3	0				132
=NH01_01+00-110M1	1	兴科泰	DP200A	220VAC	110
=NH01_01+00-N	1	苏科电气	FJ6/JTS2-35/6×6	1进(10mm <sup>2</sup> )6出(2.5mm <sup>2</sup> )	101
=NH01_01+00-101Q1	1	CHT	NXBLE-32-D16	断路器 Circuit breaker	101
=NH01_01+00-145R1	1	RXLG	RXLG500W30RJ卧式	500W 30Ω	145
=NH01_01+00-145R2	1	RXLG	RXLG500W30RJ卧式	500W 30Ω	145
=NH01_01+00-145R3	1	RXLG	RXLG500W30RJ卧式	500W 30Ω	145
=NH01_01+00-115V1	1	明纬	EDR-120-24	220VAC-24VDC 120W	115
=NH01_01+00-100X1	1		三角开关插座	三角开关插座	100
=NH01_01+00-100XPE	1		PE130_15	七孔	100