



# 南京全控航空科技有限公司

项目名称 : 南航能源  
项目编号 : NH01-01  
设备类型 : 自动  
工位 : 2 DOF Platform

图纸编号 : NH01-01  
设备编号 : ACE-161020080F-07LM1  
EPLAN版本 : EPLAN P8 2.7  
备注 :

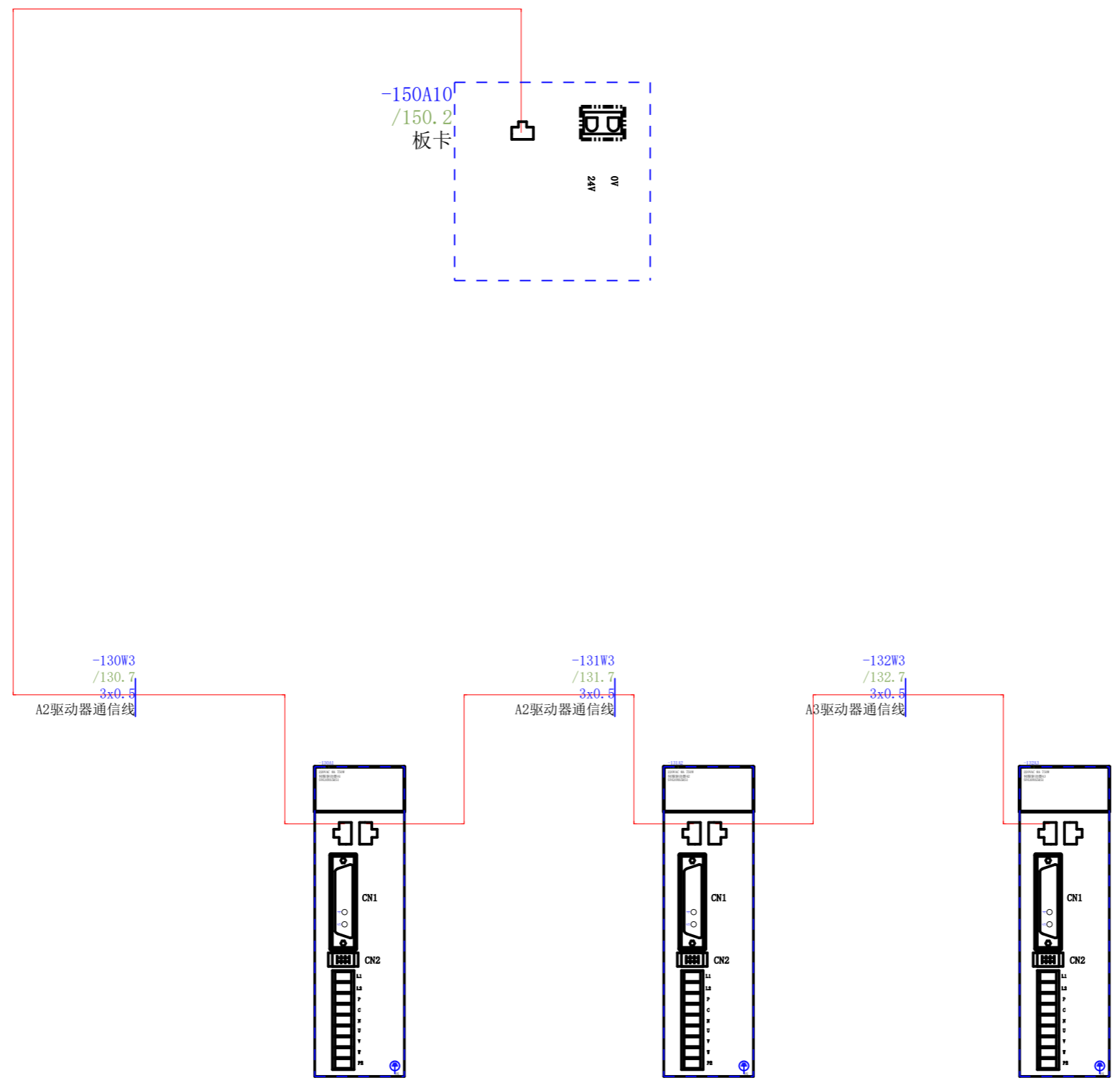
Number of pages : 14

设计:	封页 Cover sheet				工位号 2 DOF Platform	
南航能源 南京 中国	设备编号 : ACE-161020080F-07LM1 设备类型 : 自动 图纸编号 : NH01-01	修改 : ADMINISTRATOR 检查 : Checker	2 DOF Platform		上一页 下一页 总页数	2 12

Page	PAGE DESCRIPTION	DATE	EDITED BY
=NH01_01+00/1	封面 Cover sheet	2021/10/14/周四	
=NH01_01+00/2	目录 Table of contents	2022/4/7/周四	
=NH01_01+00/40	网络布局图	2022/3/29/周二	
=NH01_01+00/100	主控柜接地排端子分布	2022/3/29/周二	
=NH01_01+00/101	主控柜主电源（来自工厂配电）	2022/3/29/周二	
=NH01_01+00/110	主控柜二级断路器前220V电源供电	2022/3/22/周二	
=NH01_01+00/115	主控柜二级断路器前的24VDC供配电	2022/3/29/周二	
=NH01_01+00/130	主控柜220VAC伺服驱动器A1	2022/3/29/周二	
=NH01_01+00/131	主控柜220VAC伺服驱动器A2	2022/3/29/周二	
=NH01_01+00/132	主控柜220VAC伺服驱动器A3	2022/3/29/周二	
=NH01_01+00/140	伺服电机抱闸继电器	2022/3/29/周二	
=NH01_01+00/150	控制单元总览	2022/3/29/周二	
=REP/1	部件汇总表 Summarized parts list	2022/3/29/周二	
=REP/2000	部件列表 Parts list	2022/3/29/周二	

PAGE	PAGE DESCRIPTION	DATE	EDITED BY





设计：

网络布局图



工位号 2 DOF Platform

南航能源  
南京  
中国

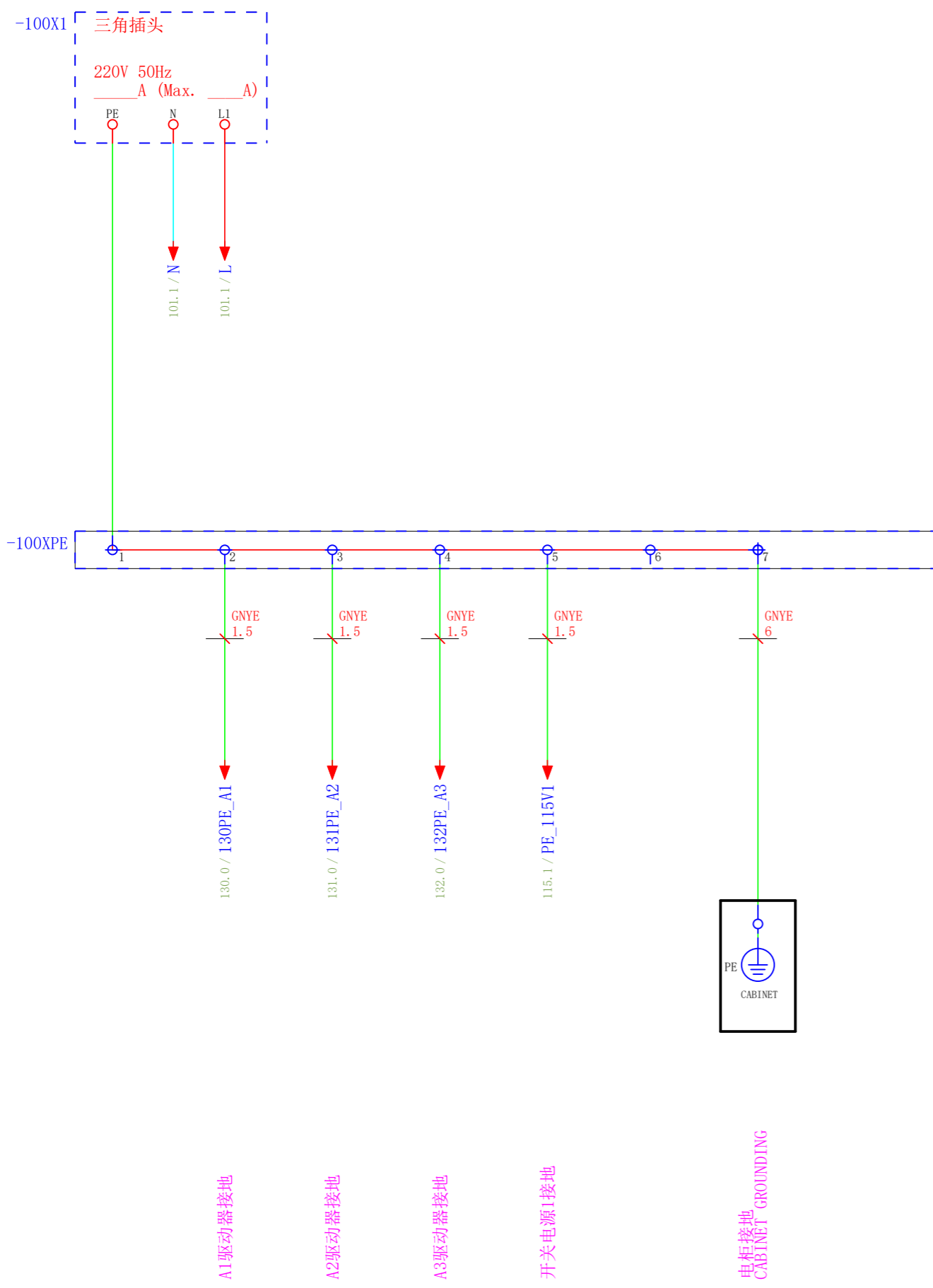
设备编号：ACE-161020080F-07LM1  
设备类型：自动  
图纸编号：NH01-01

修改：ADMINISTRATOR  
检查：Checker

2 DOF Platform

上一页	2
下一页	100
总页数	12

当前页  
40



设计：  
南航能源  
南京  
中国

设备编号：ACE-161020080F-07LM1  
设备类型：自动  
图纸编号：NH01-01

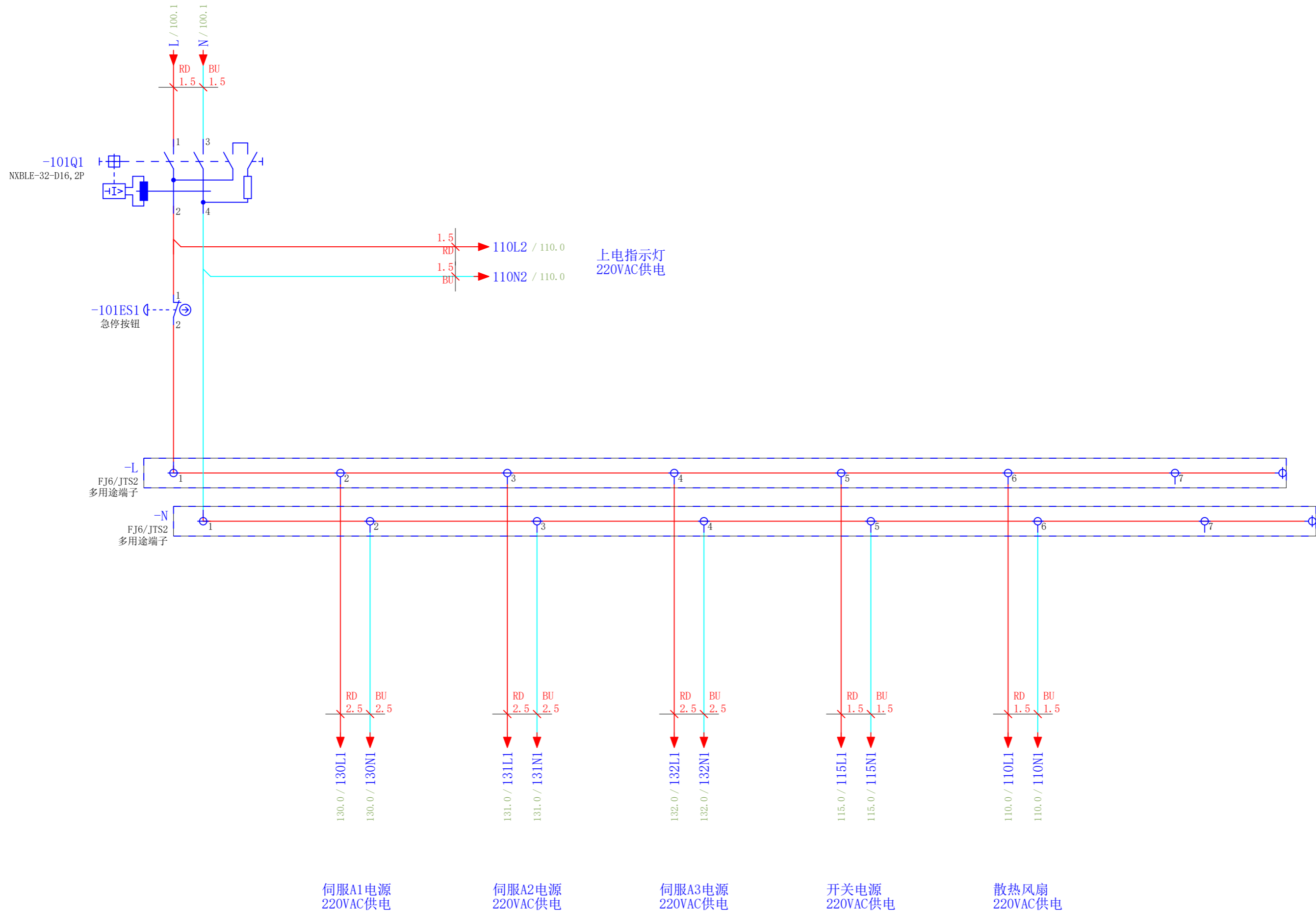
修改：ADMINISTRATOR  
检查：Checker

2 DOF Platform



工位号 2 DOF Platform  
上一页 40  
下一页 101  
总页数 12

当前页  
100



设计：  
南航能源  
南京  
中国

主控柜主电源（来自工厂配电）

设备编号：ACE-161020080F-07LM1  
设备类型：自动  
图纸编号：NH01-01

修改：ADMINISTRATOR  
检查：Checker

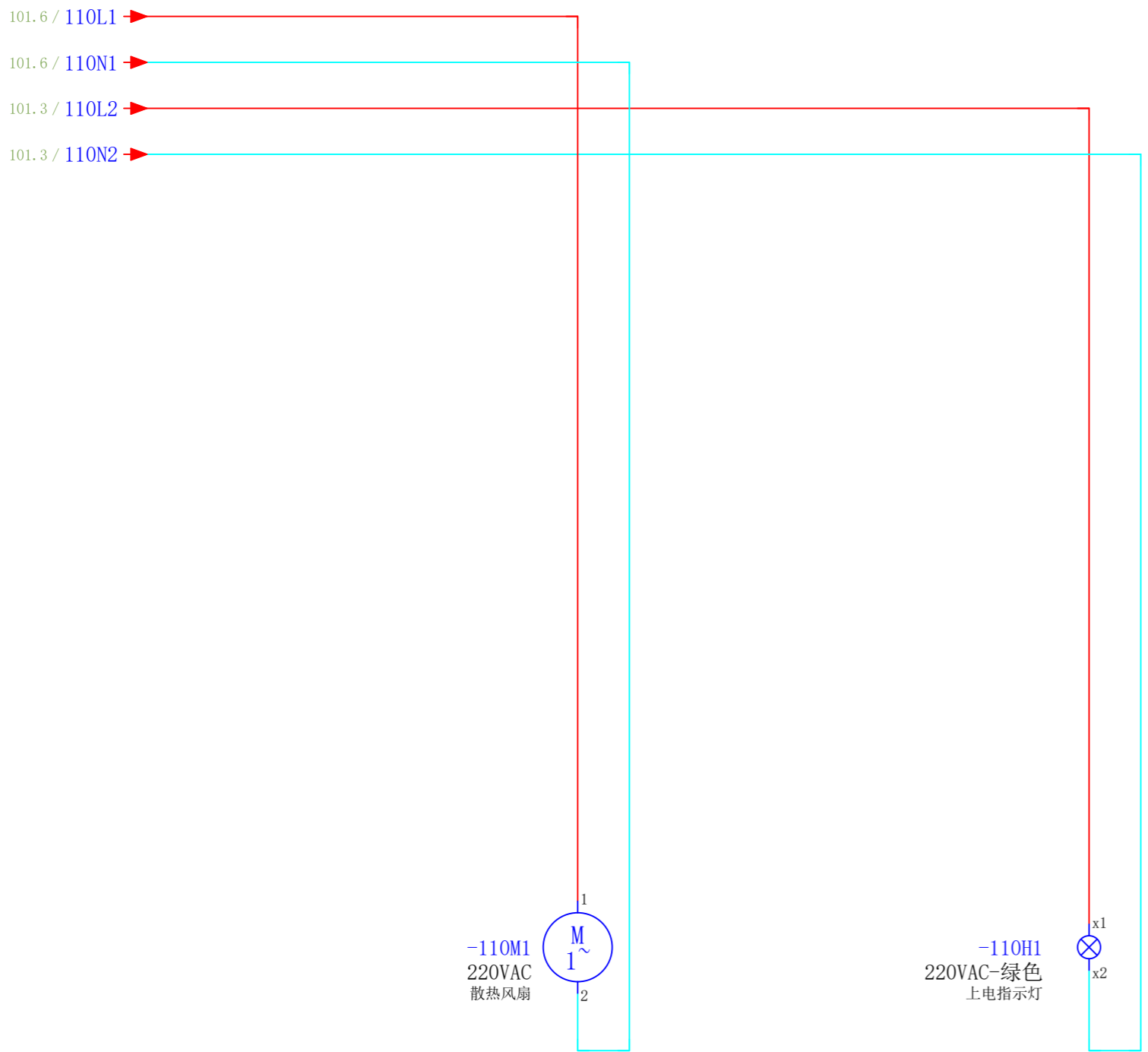
2 DOF Platform



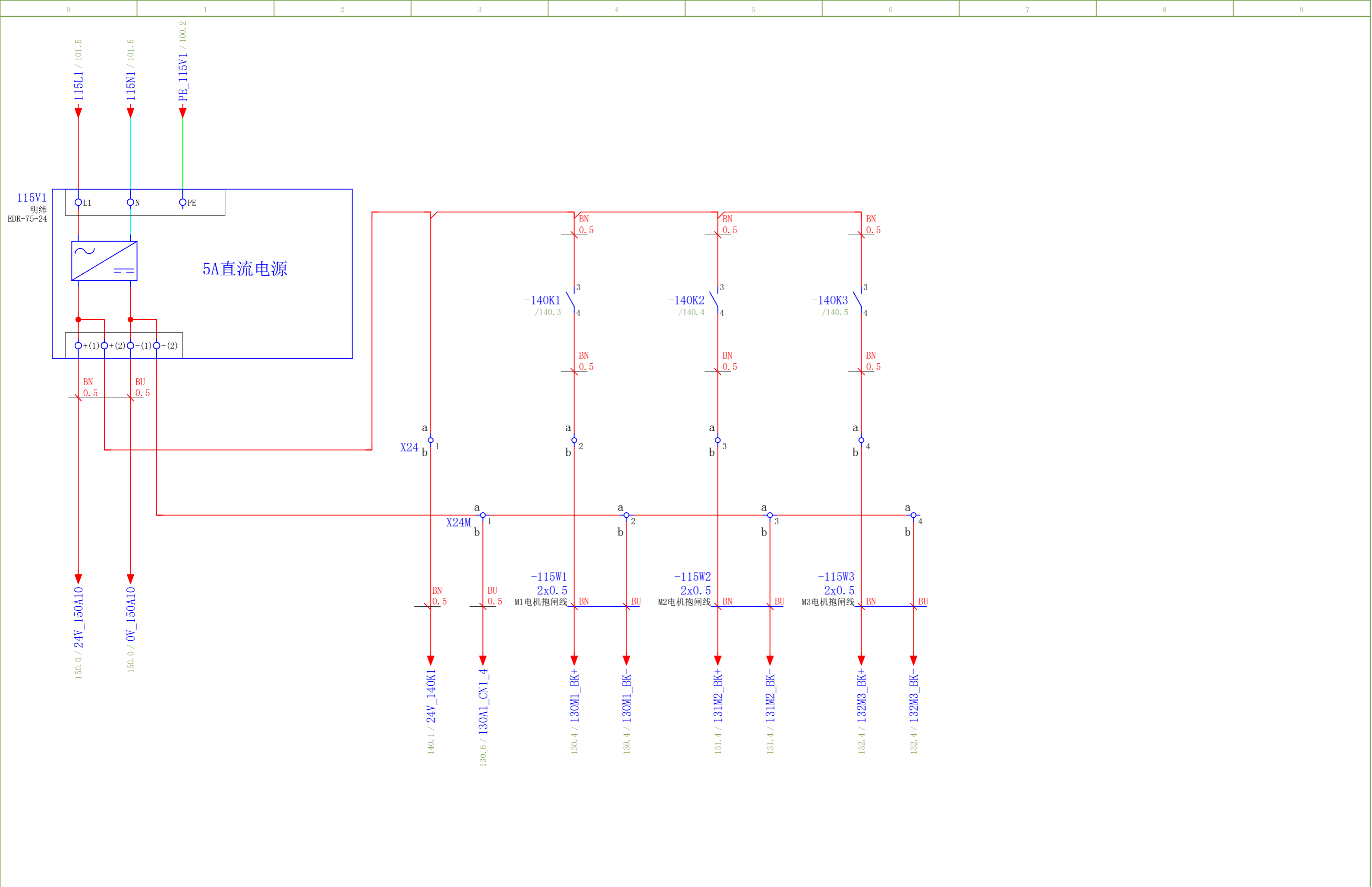
工位号 2 DOF Platform

上一页	100
下一页	110
总页数	12

当前页  
101



设计：	主控柜二级断路器前220V电源供电				工位号 2 DOF Platform	
南航能源 南京 中国	设备编号：ACE-161020080F-07LM1 设备类型：自动 图纸编号：NH01-01	修改：ADMINISTRATOR 检查：Checker	2 DOF Platform		上一页 101 下一页 115 总页数 12	当前页 110



设计：

主控柜二级断路器前的24VDC供配电



工位号 2 DOF Platform

南航能源  
南京  
中国

设备编号：ACE-161020080F-07LM1  
设备类型：自动  
图纸编号：NH01-01

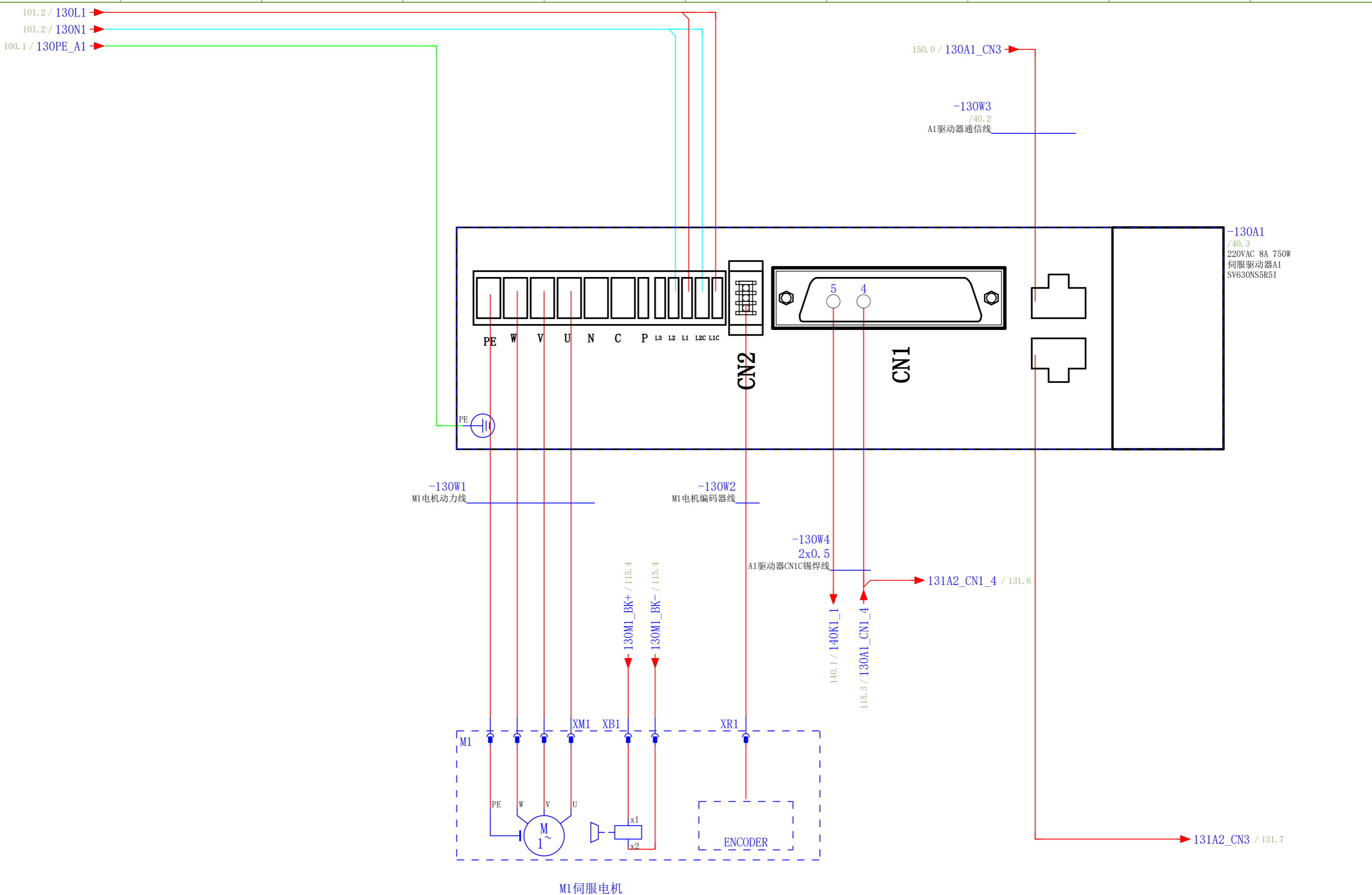
修改：ADMINISTRATOR  
检查：Checker

2 DOF Platform

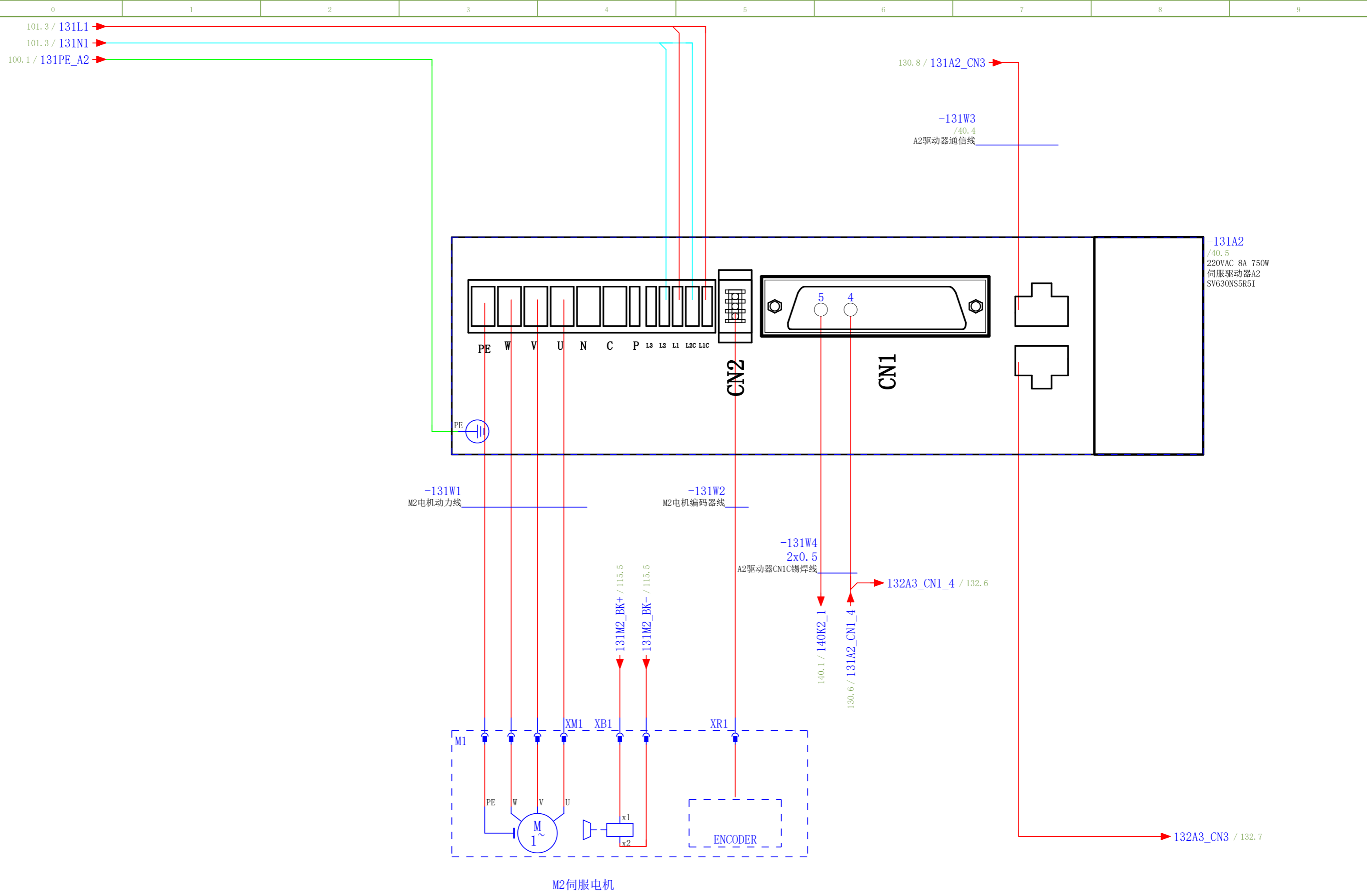
全控科技  
AllController

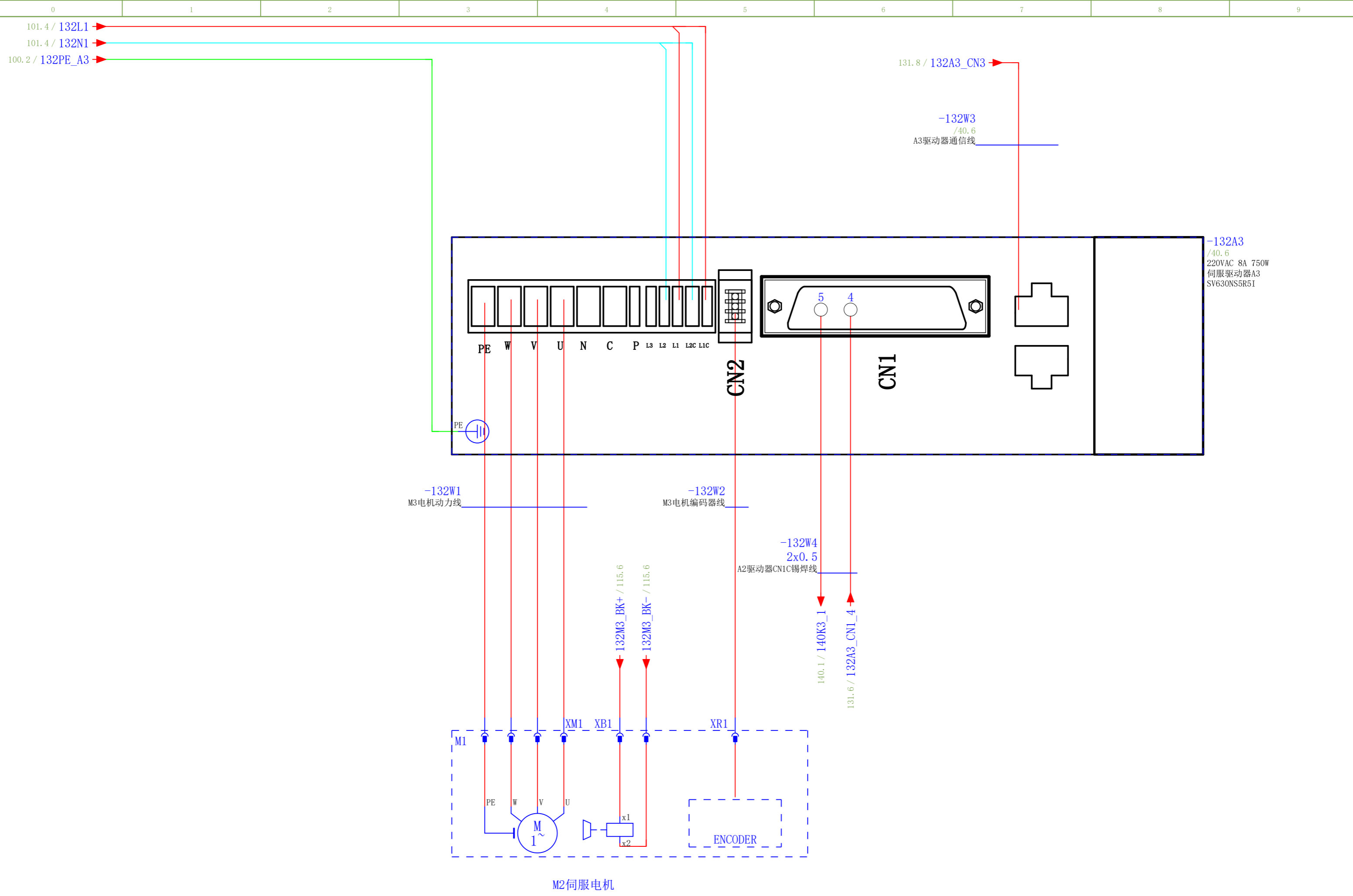
上一页	110
下一页	130
总页数	12

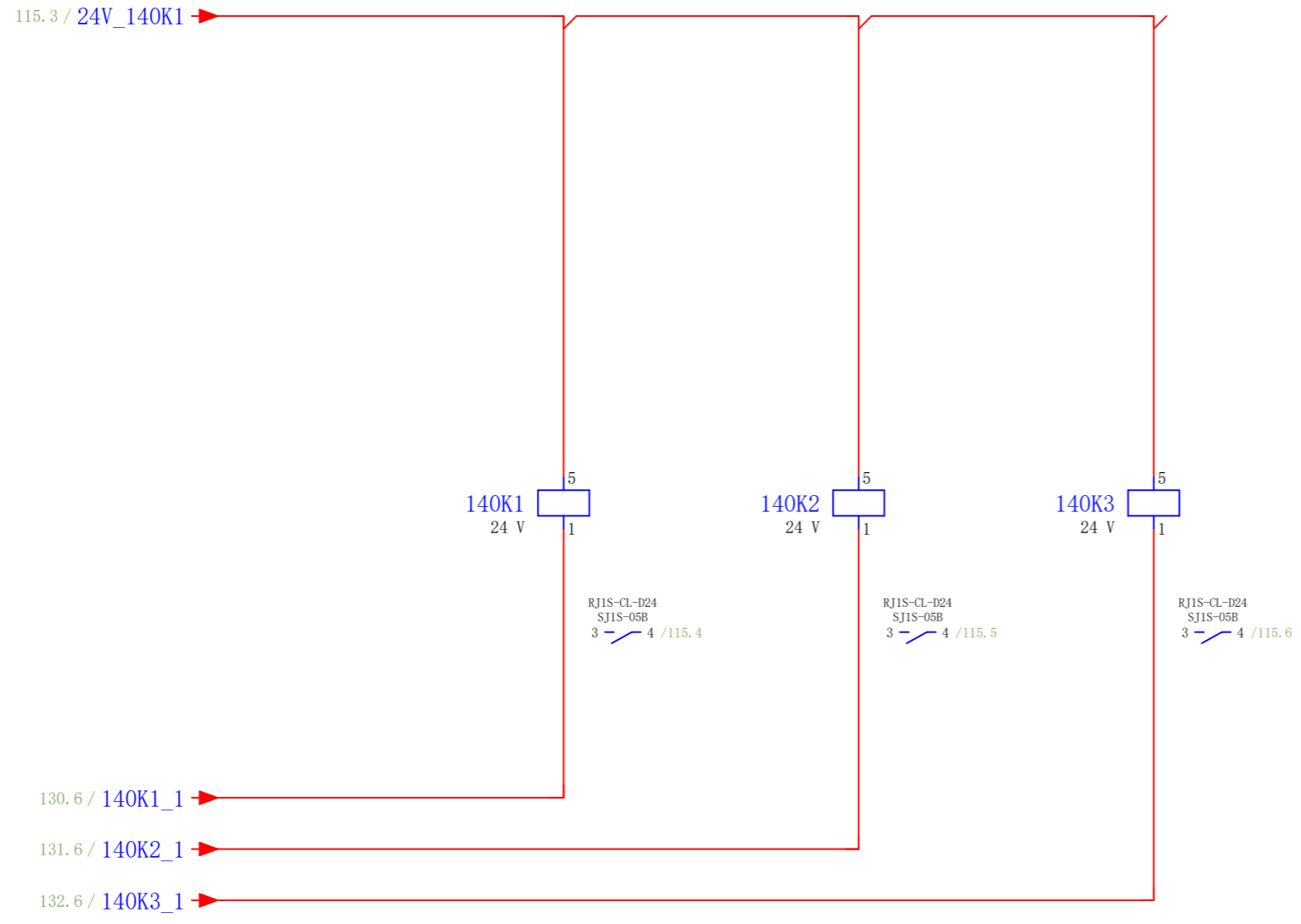
当前页  
115





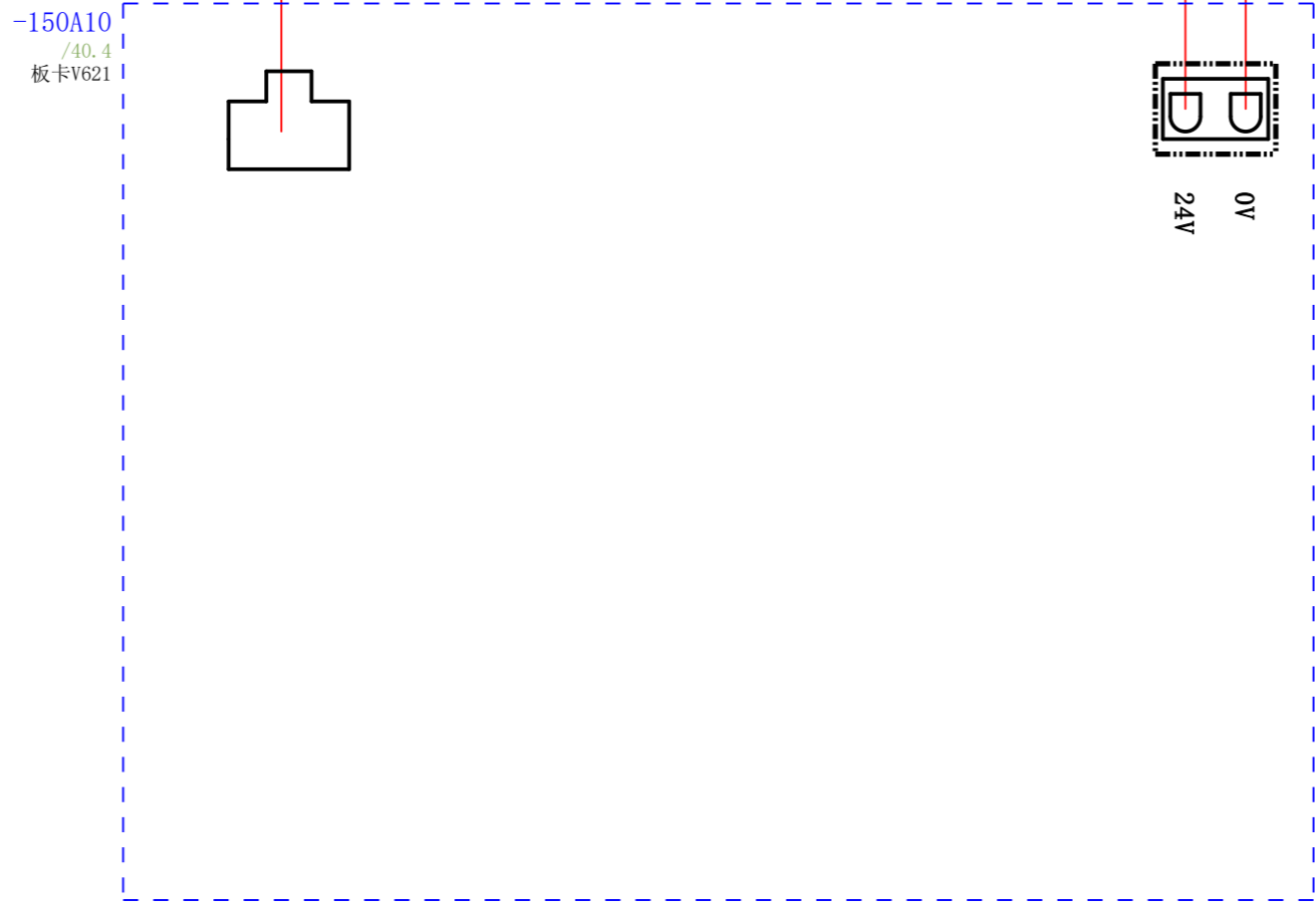






设计：	伺服电机抱闸继电器				工位号 2 DOF Platform		
南航能源 南京 中国	设备编号：ACE-161020080F-07LM1 设备类型：自动 图纸编号：NH01-01	修改：ADMINISTRATOR 检查：Checker	2 DOF Platform		上一页 132	下一页 150	当前页 140
					总页数 12		

115.0 / 24V\_150A10  
115.0 / OV\_150A10  
130.7 / 130A1\_CN3



设计：

控制单元总览



工位号 2 DOF Platform

南航能源  
南京  
中国

设备编号 : ACE-161020080F-07LM1  
设备类型 : 自动  
图纸编号 : NH01-01

修改 : ADMINISTRATOR  
检查 : Checker

2 DOF Platform



上一页	140
下一页	=REP+/1
总页数	12

当前页  
150

PART NUMBER	PART DESCRIPTION	QTY	MANUFACTURER
SV630NS5R5I	汇川伺服驱动器	6	汇川
V621	控制板卡	1	全控
CHT.574017	NP2 button	1	CHT
CHT.592720	ND16 signal light	1	CHT
RJ1S-CL-D24	继电器	3	和泉
SJ1S-05B	继电器底座	3	和泉
FJ6/JTS2-35/6×6	多用途段子	2	苏科电气
		0	
DP200A	兴科泰散热风扇	1	兴科泰
NXBLE-32-D16		1	CHT
EDR-75-24	明纬开关电源	1	明纬
三角开关插座		1	
PE130_15	地线排	1	

PART NUMBER	PART DESCRIPTION	QTY	MANUFACTURER

设计:

部件汇总表 Summarized parts list

南航能源  
南京  
中国

设备编号 : ACE-161020080F-07LM1  
设备类型 : 自动  
图纸编号 : NH01-01

修改 : ADMINISTRATOR  
检查 : Checker

2 DOF Platform



工位号 2 DOF Platform

上一页NH01\_01+00/150  
下一页 2000  
总页数 2

DEVICE TAG	QUANTITY	MANUFACTURER	PART NUMBER	PART DESCRIPTION	PAGE NO
=NH01_01+00-130A1	2	汇川	SV630NS5R5I	220VAD 750W 6A	40;130
=NH01_01+00-131A2	2	汇川	SV630NS5R5I	220VAD 750W 6A	40;131
=NH01_01+00-132A3	2	汇川	SV630NS5R5I	220VAD 750W 6A	40;132
=NH01_01+00-150A10	1	全控	V621	控制单元	150
=NH01_01+00-101ES1	1	CHT	CHT.574017	E-stop Pushbutton, dia. 22mm, red color, 1 NC contact, conformity with RoHS	101
=NH01_01+00-110H1	1	CHT	CHT.592720	Pilot Light, dia. 22mm, with capacitor, 220VAC, green color, short height range, conformity with RoHS	110
=NH01_01+00-140K1	1	和泉	RJ1S-CL-D24	24VDC 12A 1NC 1NO	140
=NH01_01+00-140K1	1	和泉	SJ1S-05B		140
=NH01_01+00-140K2	1	和泉	RJ1S-CL-D24	24VDC 12A 1NC 1NO	140
=NH01_01+00-140K2	1	和泉	SJ1S-05B		140
=NH01_01+00-140K3	1	和泉	RJ1S-CL-D24	24VDC 12A 1NC 1NO	140
=NH01_01+00-140K3	1	和泉	SJ1S-05B		140
=NH01_01+00-L	1	苏科电气	FJ6/JTS2-35/6×6	1进(10mm²)6出(2.5mm²)	101
=NH01_01+00-M1	0				130...132
=NH01_01+00-110M1	1	兴科泰	DP200A	220VAC	110
=NH01_01+00-N	1	苏科电气	FJ6/JTS2-35/6×6	1进(10mm²)6出(2.5mm²)	101
=NH01_01+00-101Q1	1	CHT	NXBLE-32-D16	断路器 Circuit breaker	101
=NH01_01+00-115V1	1	明纬	EDR-75-24	220VAC-24VDC 75W	115
=NH01_01+00-100X1	1		三角开关插座	三角开关插座	100
=NH01_01+00-100XPE	1		PE130_15	七孔	100