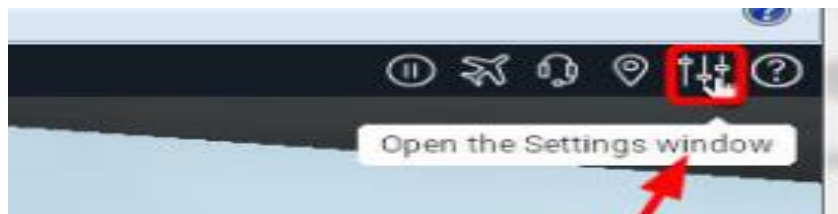


# X-Plane11

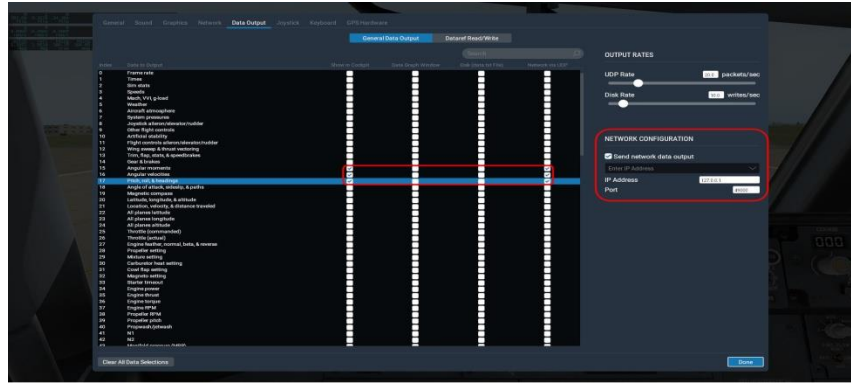
## X-Plane11

### 一、 UDP 的设置

- 1、 先打开 UDP 的配置文件
- 2、 在配置文件里面找到 设备使用场合 ID，找到对用游戏的数值（**X-plane11** 对应的是 12），然后在设备选择设置成 12（`DEVICE_SEL=12`）；
- 3、 数据发送方式选择是 0（`DEVICE_SEL=0`）；
- 4、 串口要与本机设备管理里面的串口对应；
- 5、 打开 **X-plane11** 游戏软件并成功运行，在游戏里面右上角找到设置界面，如下图：

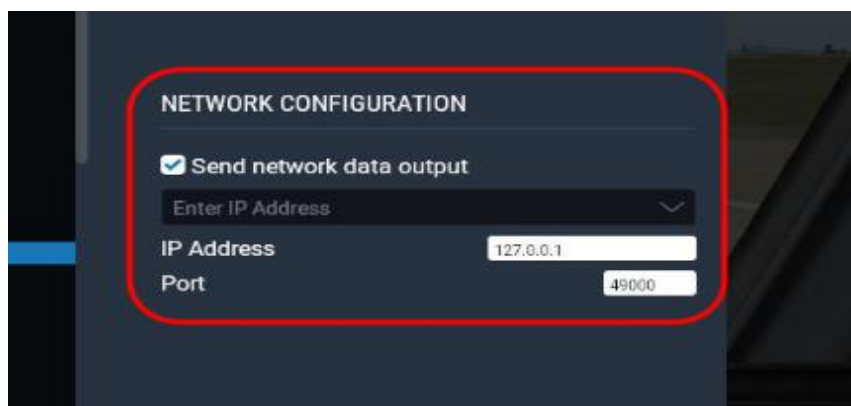


并点击打开设置界面进行设置，如下图：



6、 配置文件网络端口设置与游戏内部 IP 网络口的设置，4900 对应的是 4901，例如：

```
[网络]
;LocalIP=192.168.250.1
LocalIP=0.0.0.0
LocalPort=4901
```



7、 平台自由度选择根据现实所用的平台自由度数量选择

例如：

```
3, 4, 6  
[平台自由度选择]  
PLATDOF_SEL=3
```

8、 平台运动系数即是平台运动的各个幅度，幅度太大那就减小系数，其中正负代表的是运动方向的正反 例如：

```
; 除了设备选择1和选择2以外，用一下系数  
RollCof=100  
PitchCof=-80  
YawCof=120  
AcceXCof=-40  
AcceYCof=20  
AcceZCof=50  
;以上系数都可以为负值，表示相反的方向
```

配置文件里面有

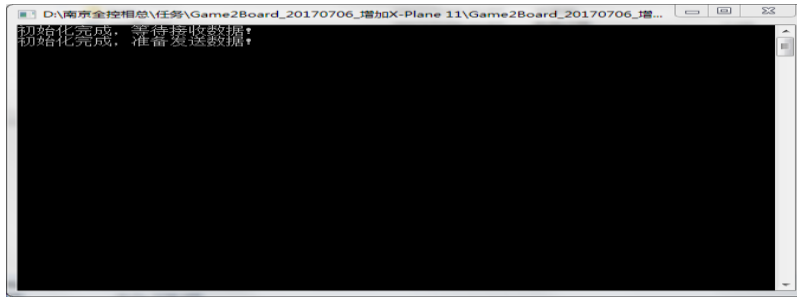
文字解说：

9、 其它选项可根据自己意愿来定义是否需要生成，例如：

```
[其它选项]  
;是否生成日志文件，在Log文件夹下，选项为true 或 false  
CommandReplay=true
```



10、 先运行 UDP2Game，达到这样一个界面，例如：



表明配置

成功并随时接收数据;

11、 正常启动游戏软件，查看运行状况。。。