



南京全控航空科技有限公司

项目名称 : 西咸双玉
项目编号 : XXSY01_01
设备类型 : 自动
工位 : 西咸双玉智能六自由度

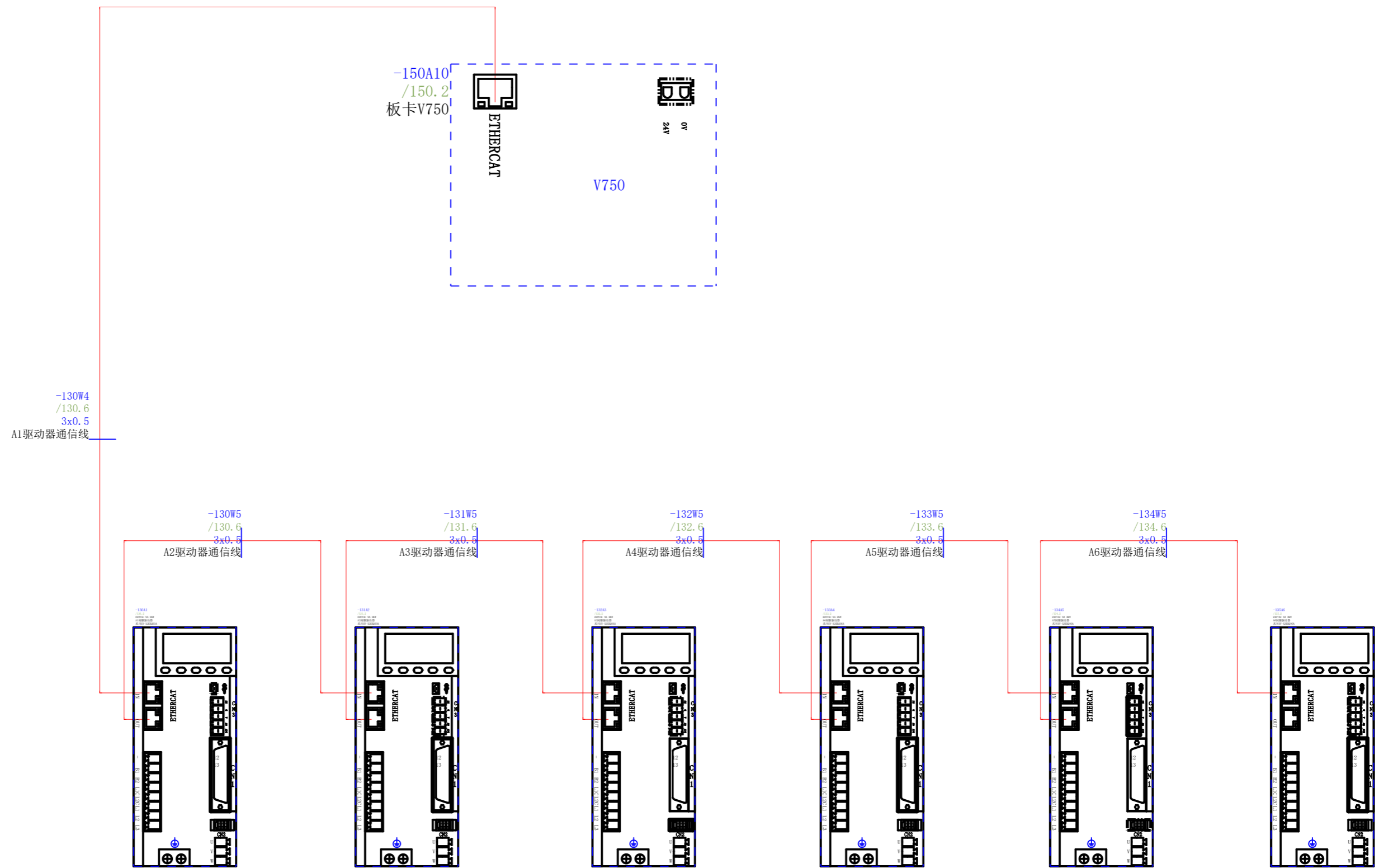
图纸编号 :
设备编号 :
EPLAN版本 : EPLAN P8 2.7
备注 : 六自由度

Number of pages : 19

设计 :	封页 Cover sheet				工位号 西咸双玉智能六自由度	
西咸双玉	设备编号 : 设备类型 : 自动 图纸编号 :	修改 : ADMINISTRATOR 检查 : Yukang Shi	西咸双玉智能六自由度		上一页 下一页 2 总页数 16	当前页 1

Page	PAGE DESCRIPTION	DATE	EDITED BY
=XXSY01_01+00/1	封页 Cover sheet	2022/3/22/周二	
=XXSY01_01+00/2	目录 Table of contents	2022/4/7/周四	
=XXSY01_01+00/40	网络布局图	2022/3/22/周二	
=XXSY01_01+00/100	主控柜接地排端子分布	2022/3/22/周二	
=XXSY01_01+00/101	主控柜主电源（来自工厂配电）	2022/4/7/周四	
=XXSY01_01+00/110	主控柜二级断路器前220V电源供电	2022/4/7/周四	
=XXSY01_01+00/115	主控柜二级断路器前的24VDC供配电	2022/3/22/周二	
=XXSY01_01+00/130	主控柜220VAC伺服驱动器A1	2022/3/22/周二	
=XXSY01_01+00/131	主控柜220VAC伺服驱动器A2	2022/3/22/周二	
=XXSY01_01+00/132	主控柜220VAC伺服驱动器A3	2022/3/22/周二	
=XXSY01_01+00/133	主控柜220VAC伺服驱动器A4	2022/3/22/周二	
=XXSY01_01+00/134	主控柜220VAC伺服驱动器A5	2022/3/22/周二	
=XXSY01_01+00/135	主控柜220VAC伺服驱动器A6	2022/3/22/周二	
=XXSY01_01+00/140	伺服电机抱闸继电器	2022/3/22/周二	
=XXSY01_01+00/145	伺服外置制动电阻	2022/3/22/周二	
=XXSY01_01+00/150	控制单元总览	2022/3/22/周二	
=REP/1	部件汇总表 Summarized parts list	2022/4/7/周四	
=REP/2000	部件列表 Parts list	2022/4/7/周四	
=REP/2001	部件列表 Parts list	2022/3/22/周二	

PAGE	PAGE DESCRIPTION	DATE	EDITED BY



设计：

网络布局图



工位号 西咸双玉智能六自由度

西咸双玉

设备编号：
设备类型：自动
图纸编号：

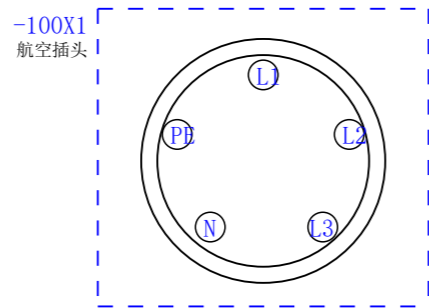
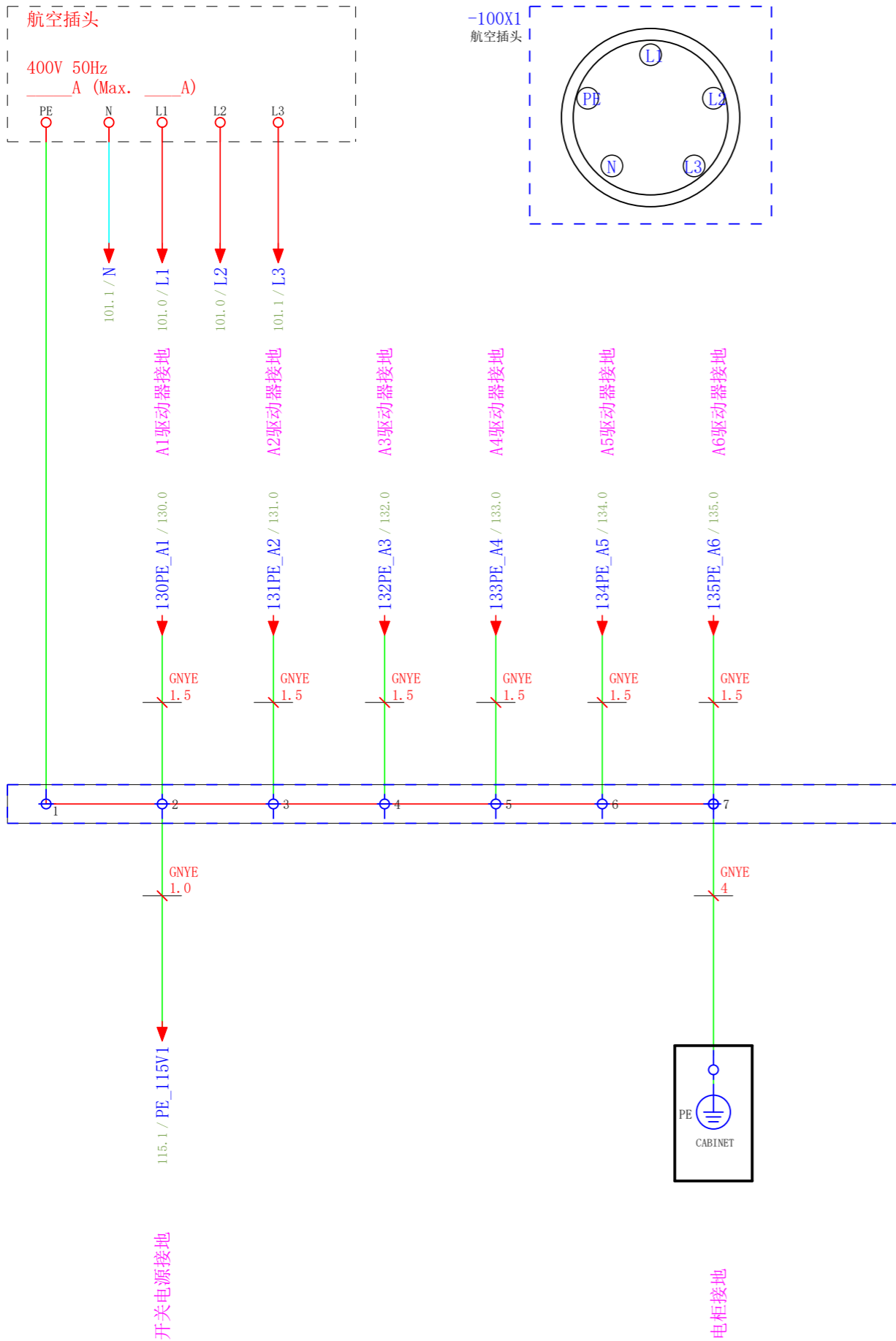
修改：ADMINISTRATOR
检查：Yukang Shi

西咸双玉智能六自由度

全控科技
AllController

上一页 2
下一页 100
总页数 16

当前页
40



设计：

主控柜接地排端子分布

西咸双玉

设备编号：
设备类型：自动
图纸编号：

修改：ADMINISTRATOR
检查：Yukang Shi

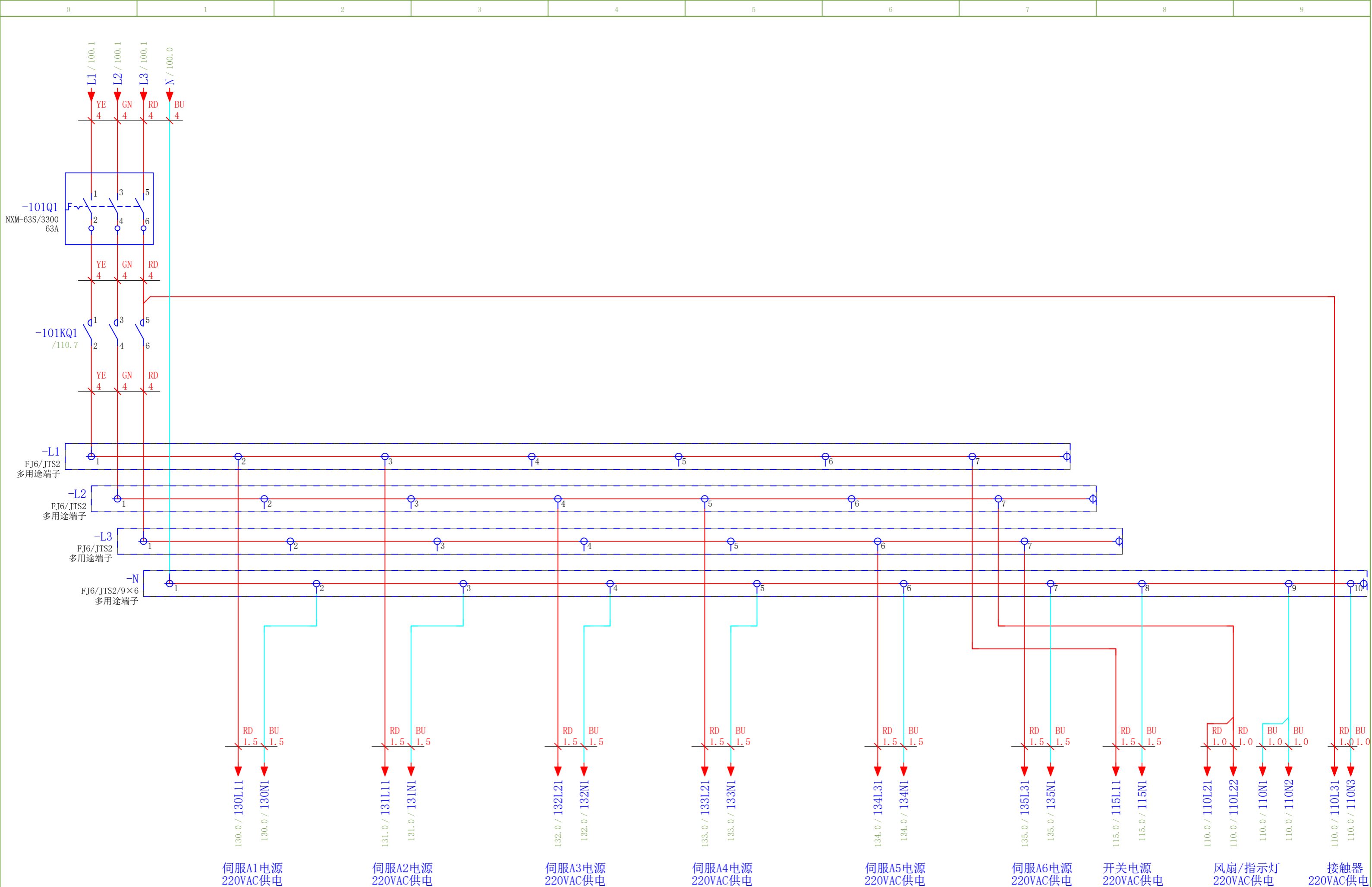
西咸双玉智能六自由度




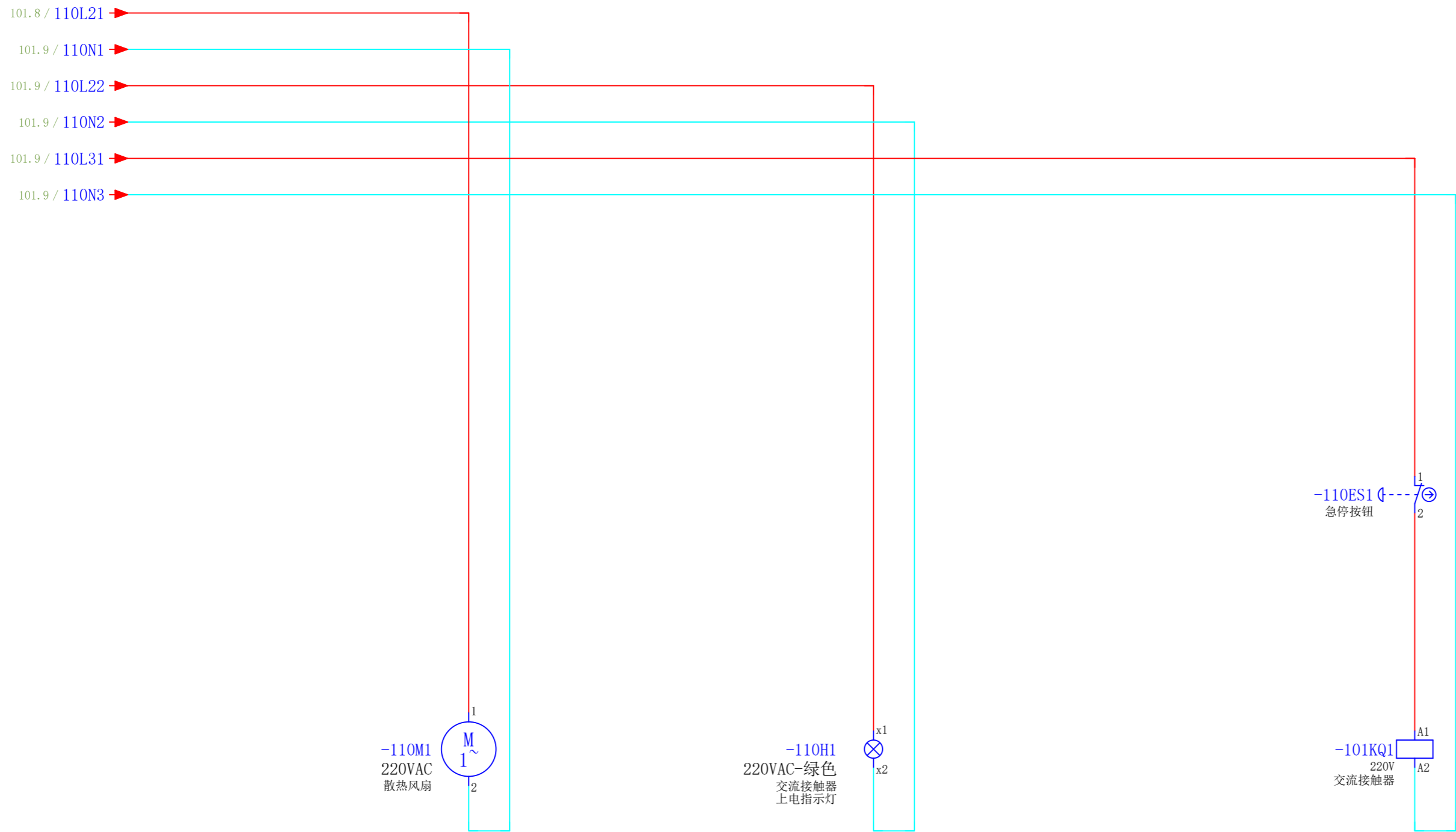
工位号 西咸双玉智能六自由度

上一页 40
下一页 101
总页数 16

当前页
100



设计：	主控柜主电源（来自工厂配电）				工位号 西咸双玉智能六自由度		
西咸双玉	设备编号：	修改：ADMINISTRATOR	西咸双玉智能六自由度		上一页 100	当前页 101	
	设备类型：自动	检查：Yukang Shi			下一页 110		
	图纸编号：				总页数 16		



-110ES1
急停按钮

-110M1
220VAC
散热风扇

-110H1
220VAC-绿色
交流接触器
上电指示灯

-110KQ1
220V
交流接触器

1 2 /101.0
3 4 /101.0
5 6 /101.1

设计：

主控柜二级断路器前220V电源供电

西咸双玉

设备编号：
设备类型：自动
图纸编号：

修改：ADMINISTRATOR
检查：Yukang Shi

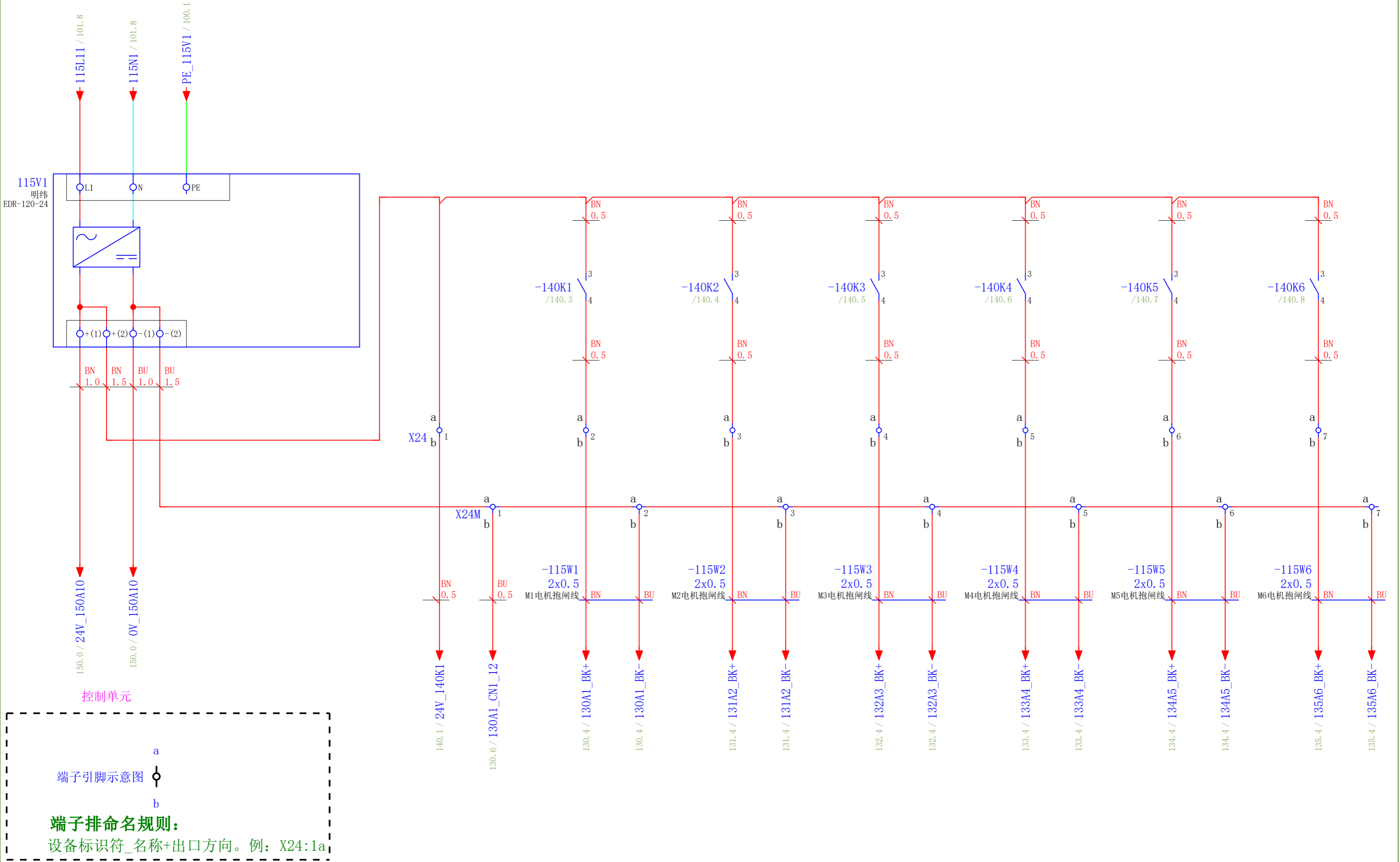
西咸双玉智能六自由度



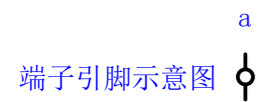
工位号 西咸双玉智能六自由度

上一页 101
下一页 115
总页数 16

当前页
110



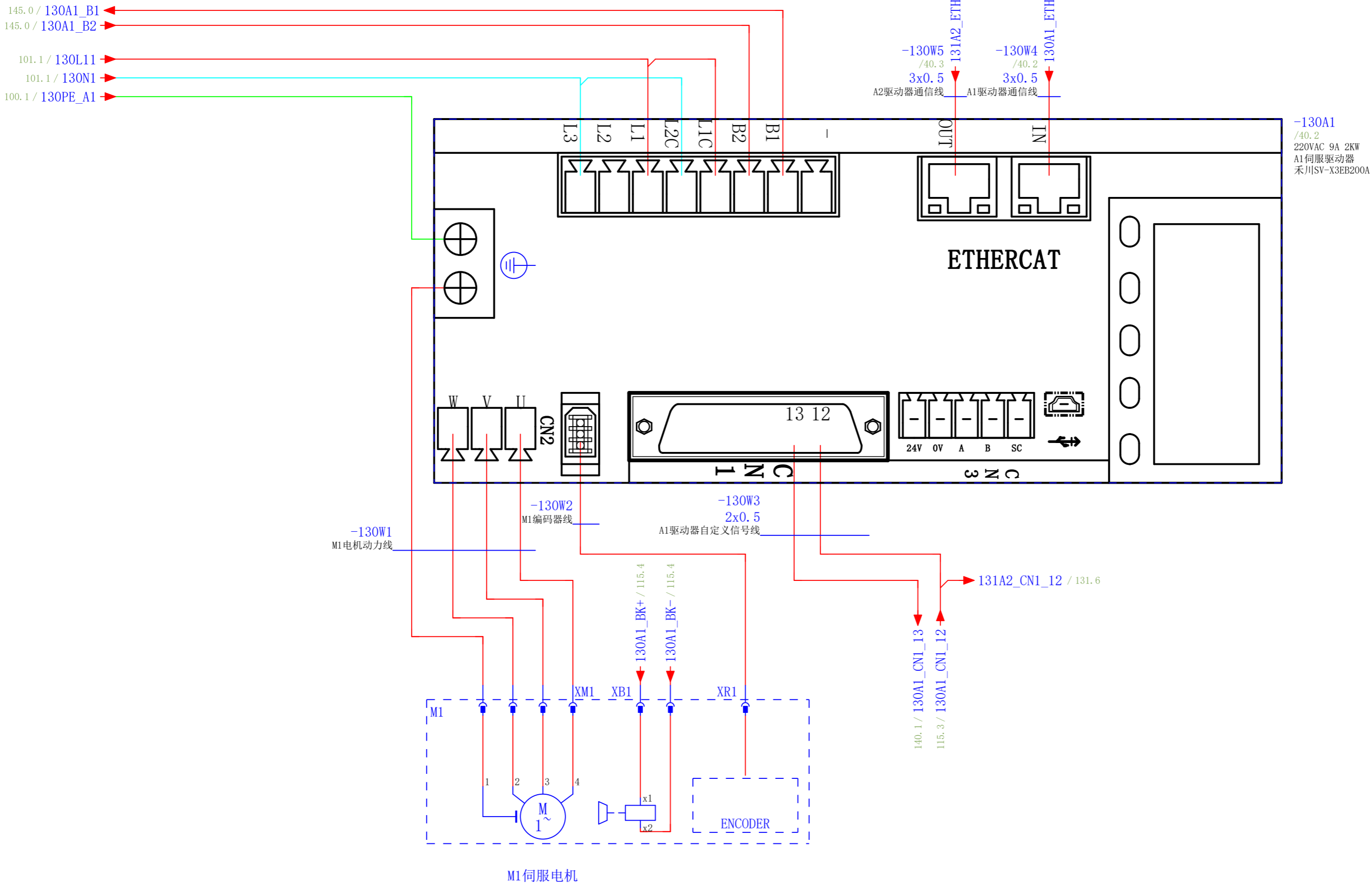
控制单元



端子排命名规则:
设备标识符_名称+出口方向。例: X24:1a

X24 = 24VDC电源分配 (柜内和二级断路器前)
X24M = 24VDC电源分配 (柜内和二级断路器前)

设计:	主控柜二级断路器前的24VDC供配电				工位号 西咸双玉智能六自由度	
西咸双玉	设备编号: 设备类型: 自动 图纸编号:	修改: ADMINISTRATOR 检查: Yukang Shi	西咸双玉智能六自由度		上一页 110 下一页 130 总页数 16	当前页 115



设计：

主控柜220VAC伺服驱动器A1

西咸双玉

设备编号：
设备类型：自动
图纸编号：

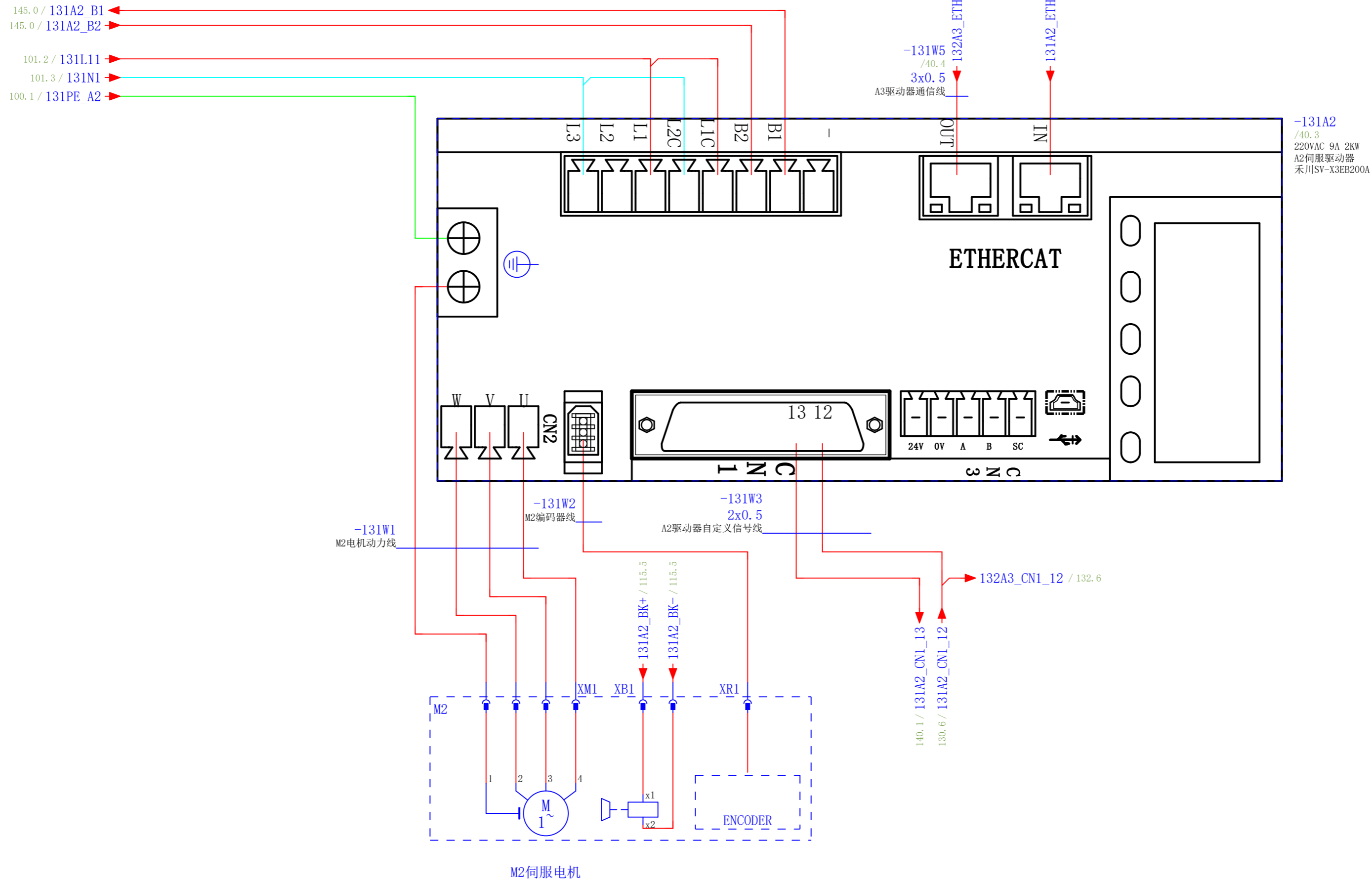
修改：ADMINISTRATOR
检查：Yukang Shi

西咸双玉智能六自由度



工位号 西咸双玉智能六自由度

上一页	115	当前页 130
下一页	131	
总页数	16	



设计：

主控柜220VAC伺服驱动器A2

西咸双玉

设备编号：
设备类型：自动
图纸编号：

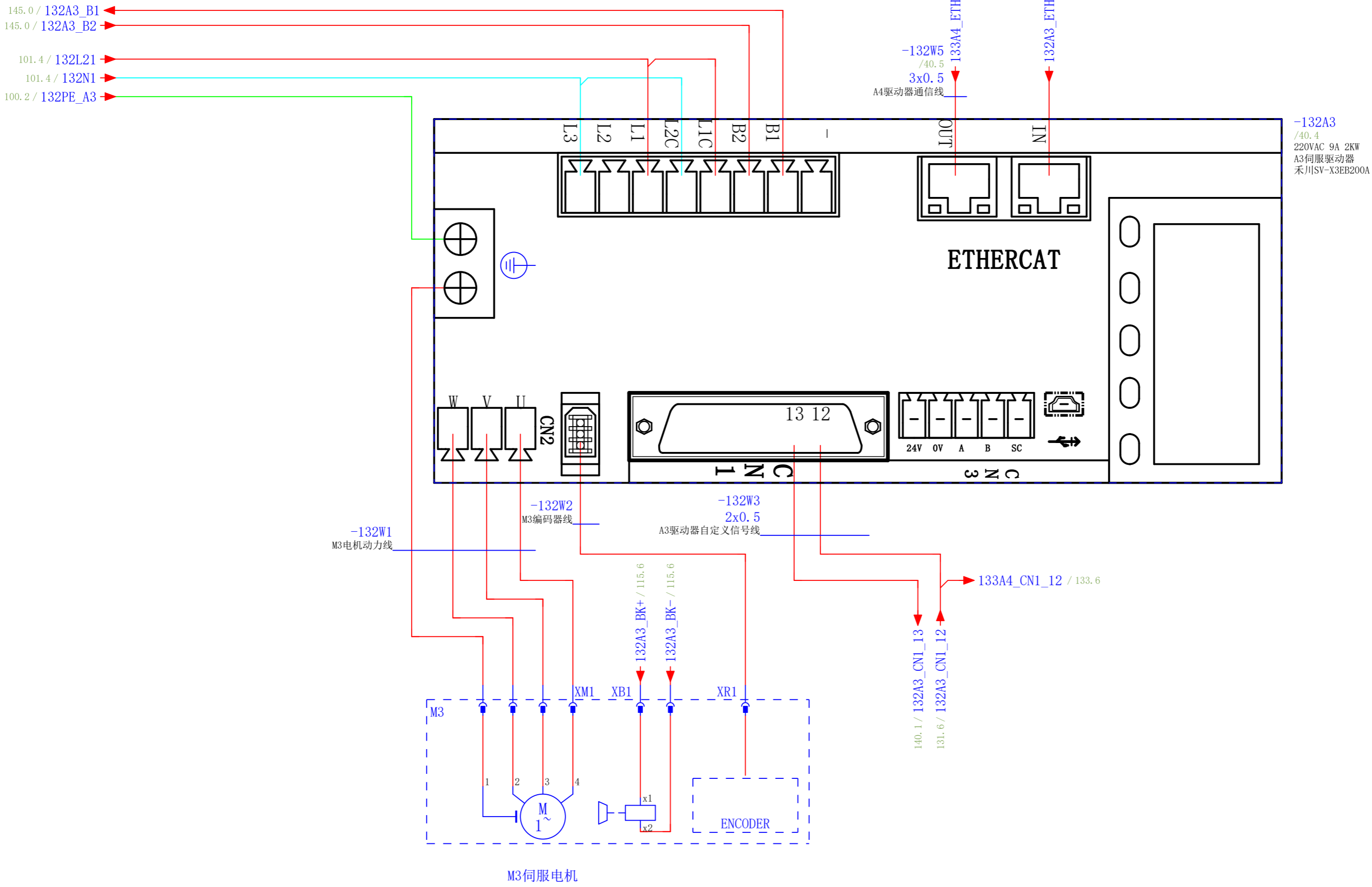
修改：ADMINISTRATOR
检查：Yukang Shi

西咸双玉智能六自由度



工位号 西咸双玉智能六自由度

上一页	130	当前页 131
下一页	132	
总页数	16	



设计：

主控柜220VAC伺服驱动器A3

西咸双玉

设备编号：
设备类型：自动
图纸编号：

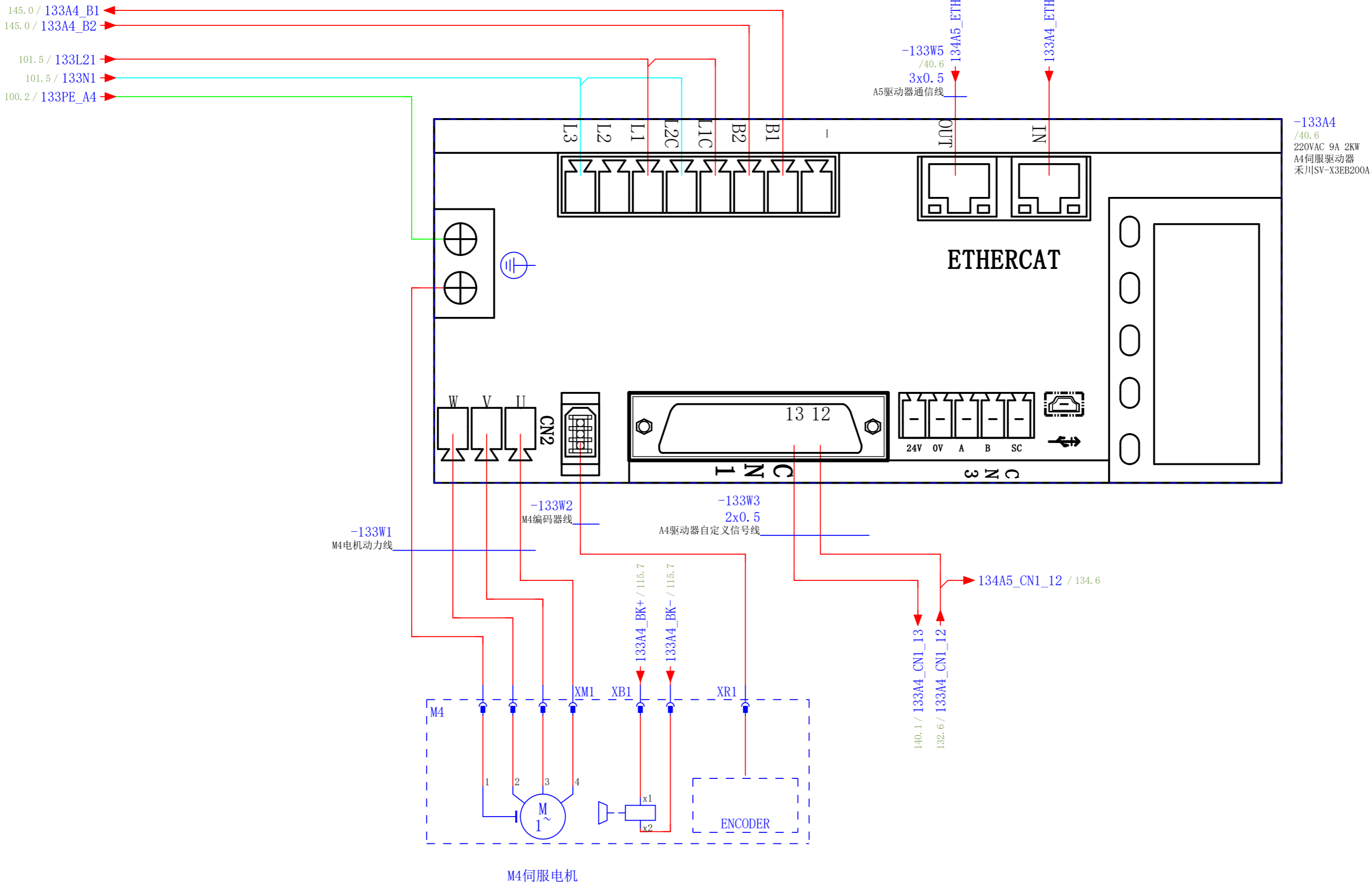
修改：ADMINISTRATOR
检查：Yukang Shi

西咸双玉智能六自由度



工位号 西咸双玉智能六自由度

上一页	131	当前页 132
下一页	133	
总页数	16	



设计：

主控柜220VAC伺服驱动器A4

西咸双玉

设备编号：
设备类型：自动
图纸编号：

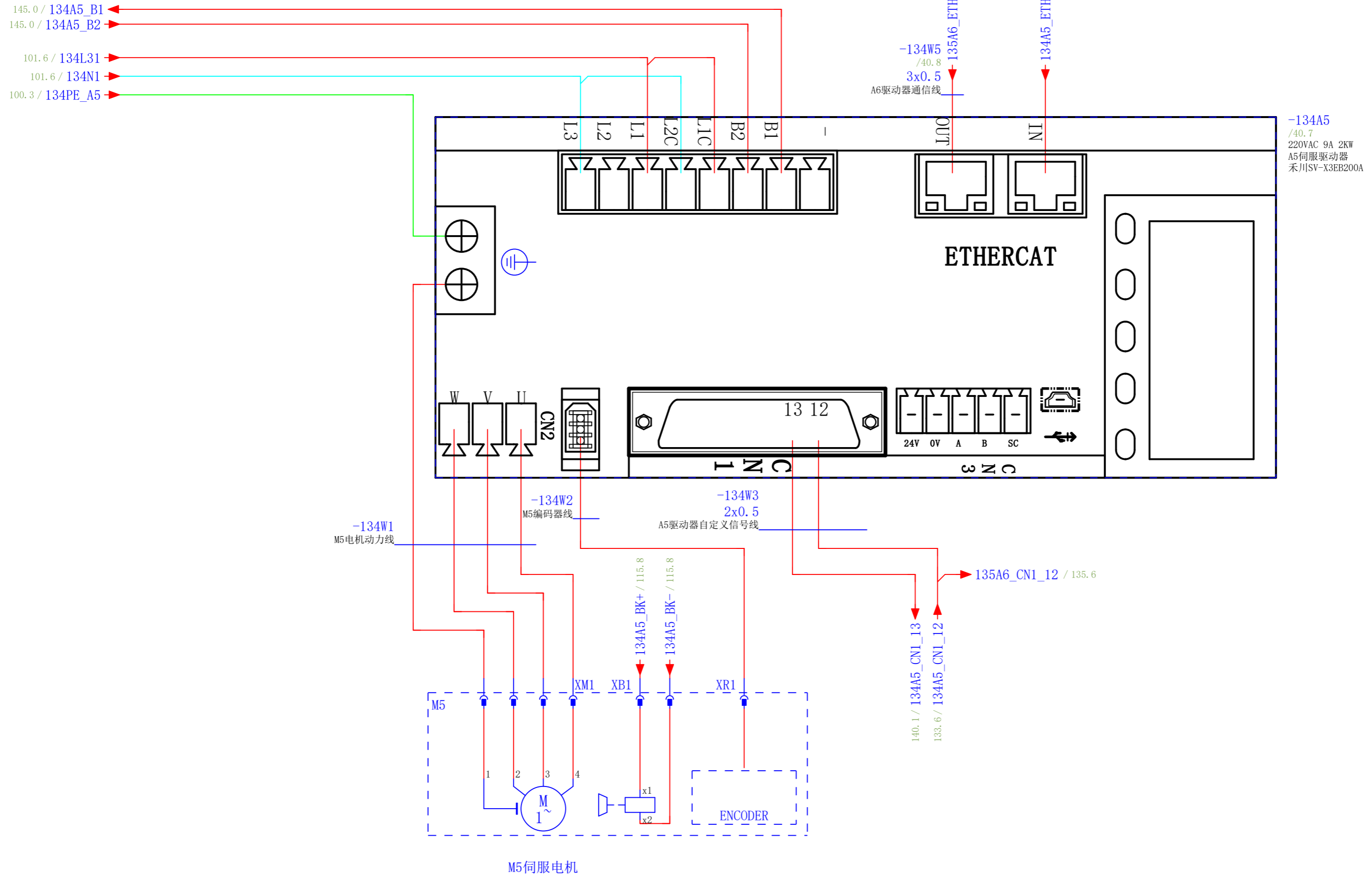
修改：ADMINISTRATOR
检查：Yukang Shi


西咸双玉智能六自由度

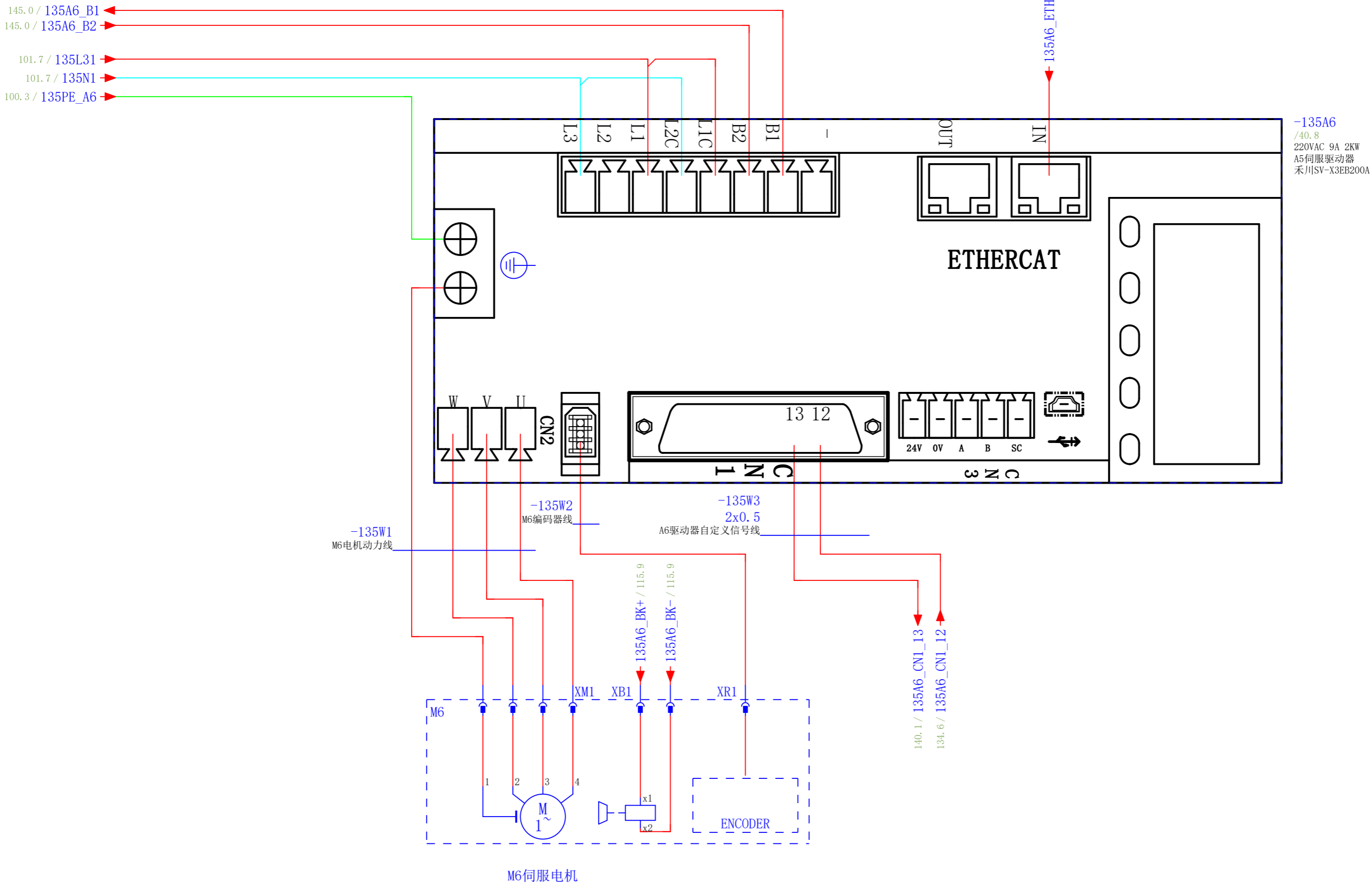


工位号 西咸双玉智能六自由度

上一页	132	当前页 133
下一页	134	
总页数	16	



设计：	主控柜220VAC伺服驱动器A5			 全控科技 AllController	工位号 西咸双玉智能六自由度	
西咸双玉	设备编号： 设备类型：自动 图纸编号：	修改：ADMINISTRATOR 检查：Yukang Shi	西咸双玉智能六自由度		上一页 133 下一页 135 总页数 16	当前页 134



设计：

主控柜220VAC伺服驱动器A6

西咸双玉

设备编号：
设备类型：自动
图纸编号：

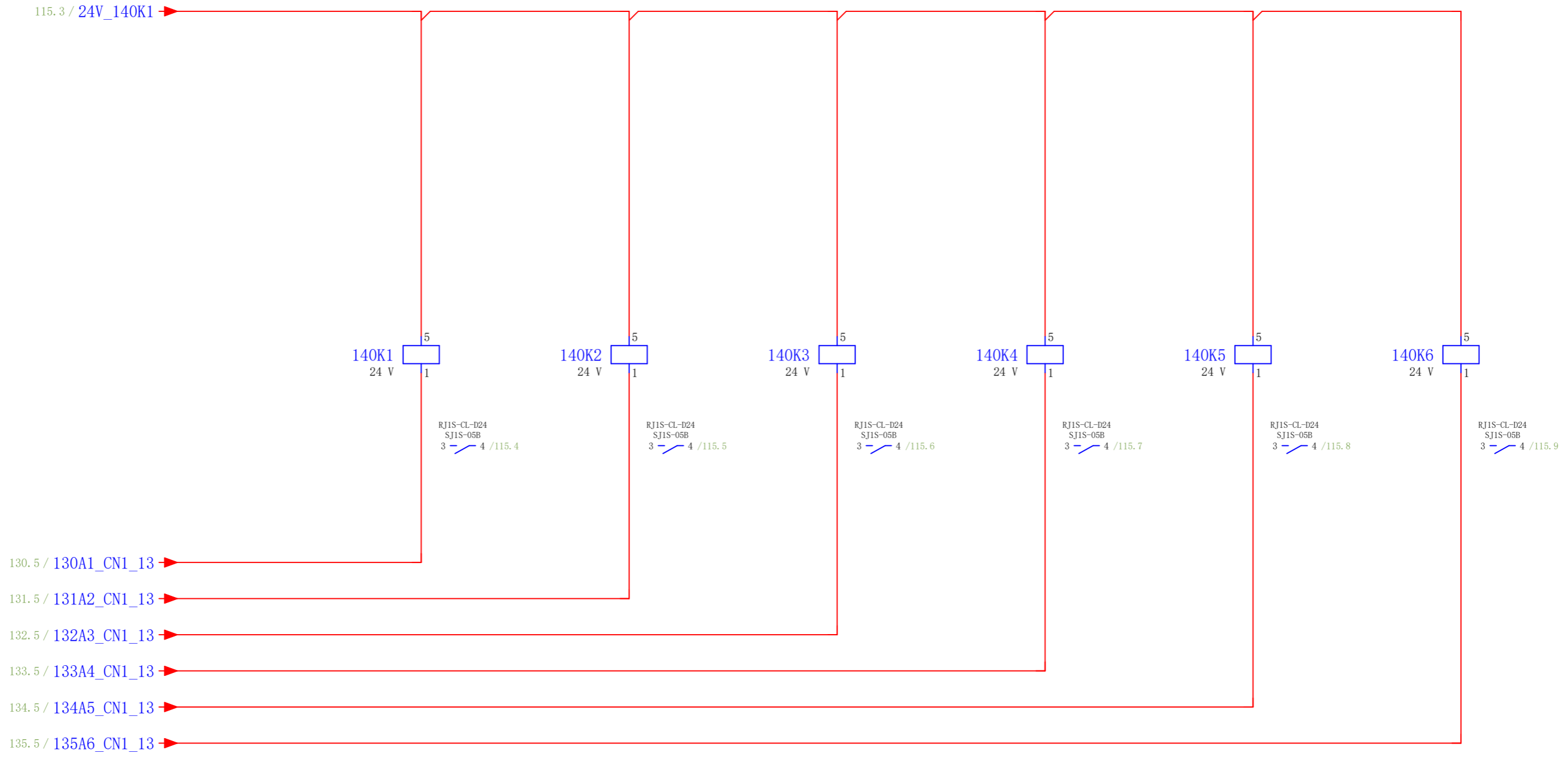
修改：ADMINISTRATOR
检查：Yukang Shi

西咸双玉智能六自由度



工位号 西咸双玉智能六自由度

上一页	134	当前页 135
下一页	140	
总页数	16	



设计：

伺服电机抱闸继电器



工位号 西咸双玉智能六自由度

西咸双玉

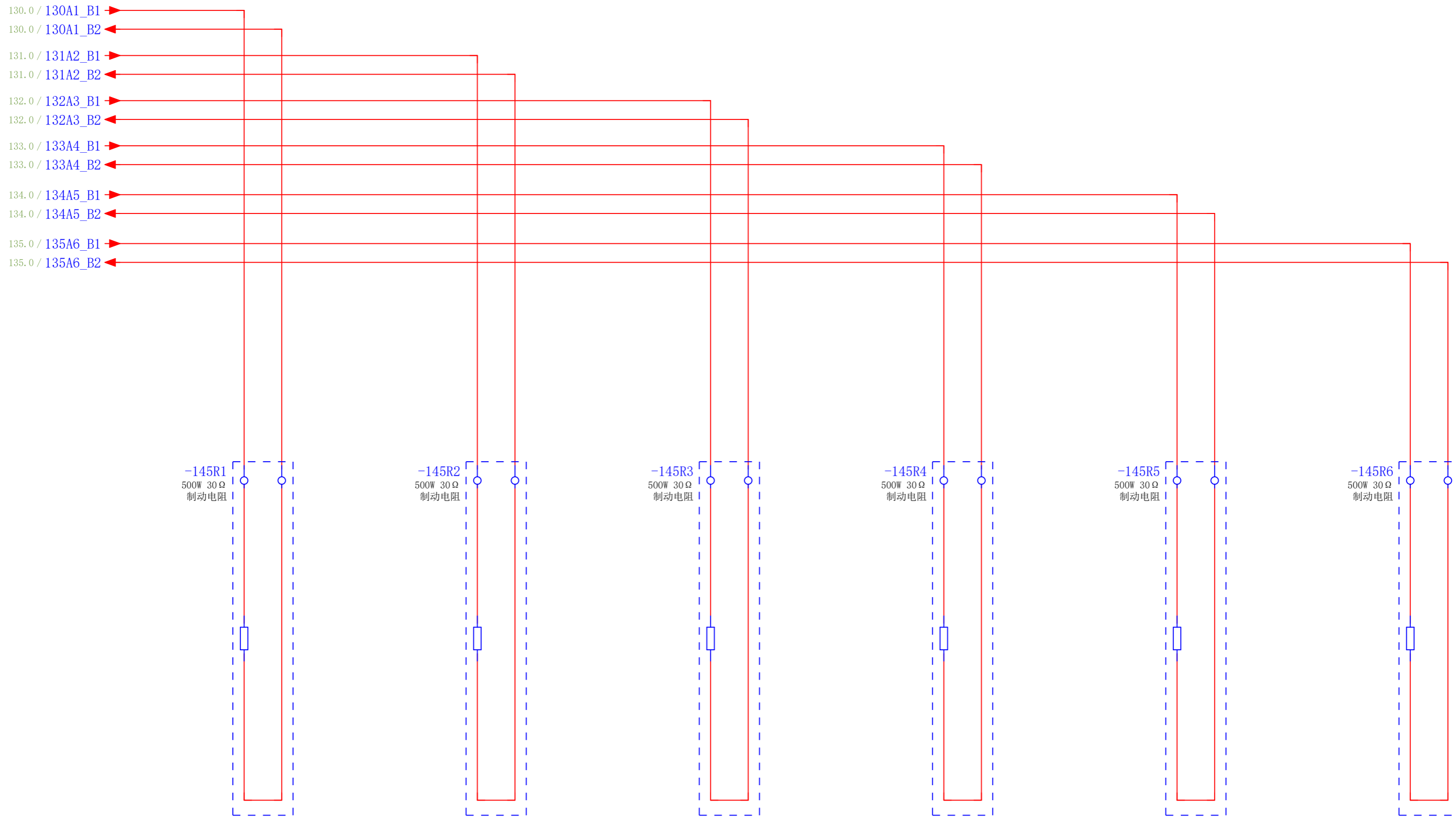
设备编号：
设备类型：自动
图纸编号：

修改：ADMINISTRATOR
检查：Yukang Shi

西咸双玉智能六自由度

上一页	135
下一页	145
总页数	16

当前页
140



设计：

伺服外置制动电阻



工位号 西咸双玉智能六自由度

西咸双玉

设备编号：
设备类型：自动
图纸编号：

修改：ADMINISTRATOR
检查：Yukang Shi

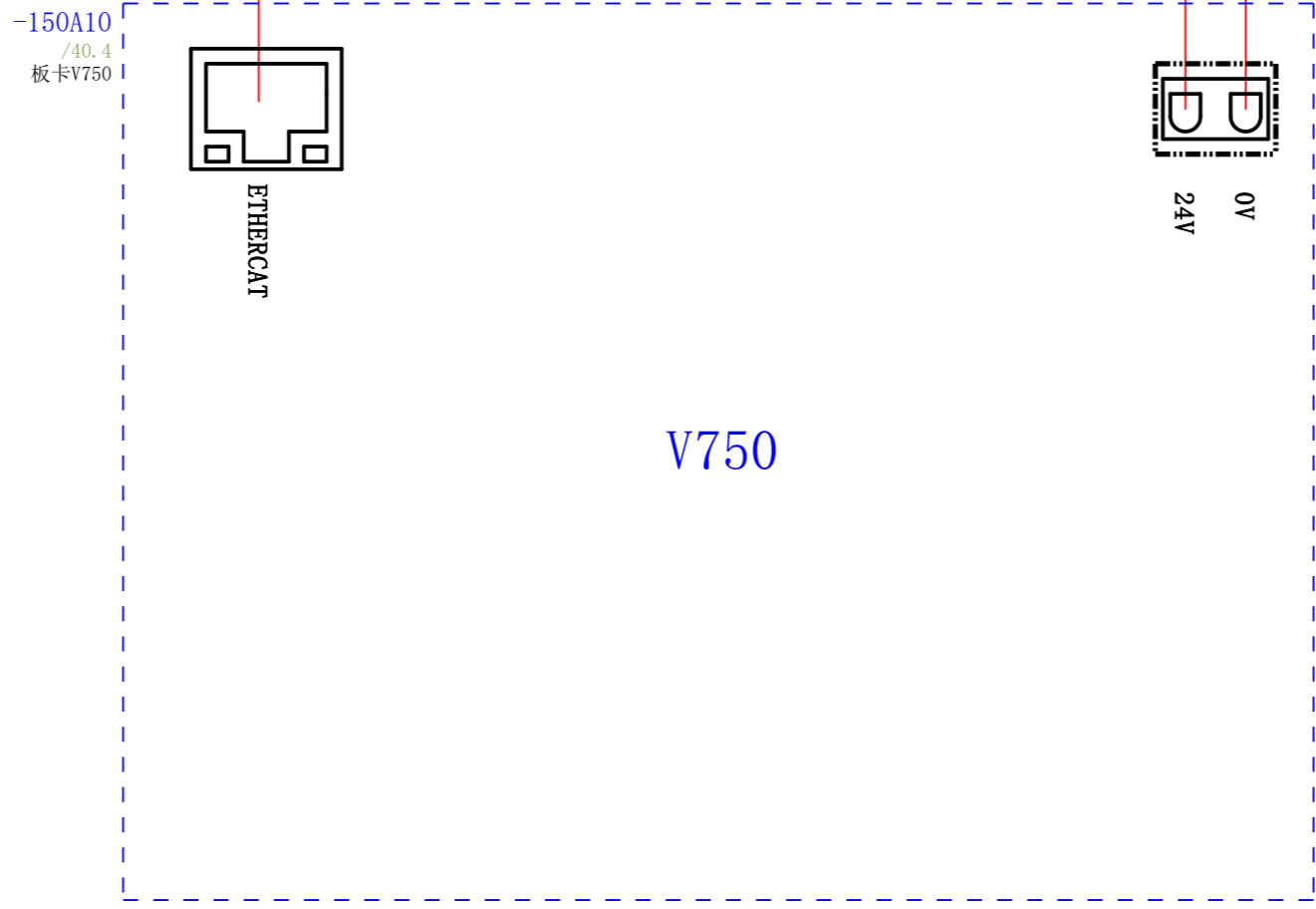
西咸双玉智能六自由度



上一页 140
下一页 150
总页数 16

当前页 145

115.0 / 24V_150A10
115.0 / 0V_150A10
130.6 / 130A1_ETH



设计：

控制单元总览



工位号 西咸双玉智能六自由度

西咸双玉

设备编号：
设备类型：自动
图纸编号：

修改：ADMINISTRATOR
检查：Yukang Shi


西咸双玉智能六自由度



上一页	145
下一页	=REP+/1
总页数	16

当前页
150

DEVICE TAG	QUANTITY	MANUFACTURER	PART NUMBER	PART DESCRIPTION	PAGE NO
=XXSY01_01+00-130A1	1	禾川	SV-X3EB200A-A	220VAD 2KW 9A	130
=XXSY01_01+00-131A2	1	禾川	SV-X3EB200A-A	220VAD 2KW 9A	131
=XXSY01_01+00-132A3	1	禾川	SV-X3EB200A-A	220VAD 2KW 9A	132
=XXSY01_01+00-133A4	1	禾川	SV-X3EB200A-A	220VAD 2KW 9A	133
=XXSY01_01+00-134A5	1	禾川	SV-X3EB200A-A	220VAD 2KW 9A	134
=XXSY01_01+00-135A6	1	禾川	SV-X3EB200A-A	220VAD 2KW 9A	135
=XXSY01_01+00-150A10	1	全控	V750	控制单元	150
=XXSY01_01+00-110ES1	1	CHT	CHT.574017	E-stop Pushbutton, dia. 22mm, red color, 1 NC contact, conformity with RoHS	110
=XXSY01_01+00-110H1	1	CHT	CHT.592720	Pilot Light, dia. 22mm, with capacitor, 220VAC, green color, short height range, conformity with RoHS	110
=XXSY01_01+00-140K1	1	和泉	RJ1S-CL-D24	24VDC 12A 1NC 1NO	140
=XXSY01_01+00-140K1	1	和泉	SJ1S-05B		140
=XXSY01_01+00-140K2	1	和泉	RJ1S-CL-D24	24VDC 12A 1NC 1NO	140
=XXSY01_01+00-140K2	1	和泉	SJ1S-05B		140
=XXSY01_01+00-140K3	1	和泉	RJ1S-CL-D24	24VDC 12A 1NC 1NO	140
=XXSY01_01+00-140K3	1	和泉	SJ1S-05B		140
=XXSY01_01+00-140K4	1	和泉	RJ1S-CL-D24	24VDC 12A 1NC 1NO	140
=XXSY01_01+00-140K4	1	和泉	SJ1S-05B		140
=XXSY01_01+00-140K5	1	和泉	RJ1S-CL-D24	24VDC 12A 1NC 1NO	140
=XXSY01_01+00-140K5	1	和泉	SJ1S-05B		140
=XXSY01_01+00-140K6	1	和泉	RJ1S-CL-D24	24VDC 12A 1NC 1NO	140
=XXSY01_01+00-140K6	1	和泉	SJ1S-05B		140
=XXSY01_01+00-101KQ1	1	CHT	CJX2-5011	交流接触器 3P+1NC+1NO	110
=XXSY01_01+00-L1	1	苏科电气	FJ6/JTS2-35/6×6	1进(10mm ²)6出(2.5mm ²)	101
=XXSY01_01+00-L2	1	苏科电气	FJ6/JTS2-35/6×6	1进(10mm ²)6出(2.5mm ²)	101
=XXSY01_01+00-L3	1	苏科电气	FJ6/JTS2-35/6×6	1进(10mm ²)6出(2.5mm ²)	101
=XXSY01_01+00-M1	0				130
=XXSY01_01+00-M2	0				131
=XXSY01_01+00-M3	0				132
=XXSY01_01+00-M4	0				133
=XXSY01_01+00-M5	0				134

设计：	部件列表 Parts list			 全控科技 AllController	工位号 西咸双玉智能六自由度		
西咸双玉	设备编号：	修改：ADMINISTRATOR	西咸双玉智能六自由度		上一页	1	当前页 2000
	设备类型：自动	检查：Yukang Shi			下一页	2001	
	图纸编号：				总页数	3	

DEVICE TAG	QUANTITY	MANUFACTURER	PART NUMBER	PART DESCRIPTION	PAGE NO
=XXSY01_01+00-M6	0				135
=XXSY01_01+00-110M1	1	兴科泰	DP200A	220VAC	110
=XXSY01_01+00-N	1	苏科电气	FJ6/JTS2-35/9×6	1进(10mm²)9出(2.5mm²)	101
=XXSY01_01+00-101Q1	1	CHT	NXM-125S/3300	断路器 3P 100A	101
=XXSY01_01+00-145R1	1	RXLG	RXLG500W30RJ卧式	500W 30Ω	145
=XXSY01_01+00-145R2	1	RXLG	RXLG500W30RJ卧式	500W 30Ω	145
=XXSY01_01+00-145R3	1	RXLG	RXLG500W30RJ卧式	500W 30Ω	145
=XXSY01_01+00-145R4	1	RXLG	RXLG500W30RJ卧式	500W 30Ω	145
=XXSY01_01+00-145R5	1	RXLG	RXLG500W30RJ卧式	500W 30Ω	145
=XXSY01_01+00-145R6	1	RXLG	RXLG500W30RJ卧式	500W 30Ω	145
=XXSY01_01+00-115V1	1	明纬	EDR-120-24	220VAC-24VDC 120W	115
=XXSY01_01+00-X24	7	CHFRPU	UK2.5B	2.5mm² 端子	115
=XXSY01_01+00-X24M	7	CHFRPU	UK2.5B	2.5mm² 端子	115
=XXSY01_01+00-100X1	1		MN5532	125A 5P 3L+N+PE	100
=XXSY01_01+00-100XPE	1		PE130_15	七孔	100